

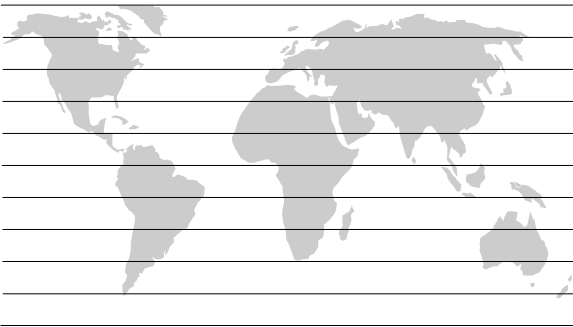


4091-2/DE

 **Ermeto Original**

April 2007

---



## **DIN-ISO-EO Gegenüberstellung**

---

## Inhaltsverzeichnis

---

Werkstoff / Ausführung	3
Bestellbeispiel komplette Verschraubung aufgeschlüsselt EO-DIN-ISO	3
Bestellbeispiel Verschraubungskörper aufgeschlüsselt EO-DIN-ISO	4
Gerade Verschraubung mit kegeligem Einschraubzapfen	5
Gerade Verschraubung mit zylindrischem Einschraubzapfen	6 - 11
Gerade Verschraubungen	12
Winkelschraubverschraubungen	13 - 14
Winkelverschraubungen	15
T-Verschraubungen	16
Gerade Schottverschraubungen	17
Winkel-Schottverschraubungen	18
Anschweißverschraubungen	19
Einschweiß-Schottverschraubungen	20
Kreuz-Verschraubungen	21
Gerade Einschraubstutzen mit Schaft	22
Einstellbare Winkelverschraubung	23
Einstellbare T-Verschraubung	24
Einstellbare L-Verschraubung	25
Stutzen mit Dichtkegel und O-Ring	26 - 28
Konus Reduzierstutzen	29 - 30
Schweißkegel mit O-Ring	31 - 32
EO-Schneid-, Keil- und Progressivringe	33
Überwurfmutter / Flache Muttern	34
Kurzübersicht/Gegenüberstellung EO-, DIN-, ISO-Bestellzeichen	35

### Für Ihre Sicherheit:

Rohrverbindungselemente sind teilweise extremen Bgen, wie z.B. Schwingungen und unkontrollierte Druckspritzen ausgesetzt. Nur die Verwendung von Ermeto Original-Komponenten und die Einhaltung der EO-Montage-Vorschriften garantieren Ihnen Produktsicherheit und die Einhaltung geltender Normen. Ein Nichtbefolgen dieser Regel kann die Funktionssicherheit beeinträchtigen und zum Verlust unserer Gewährleistung führen.

# Standard-Ausführung

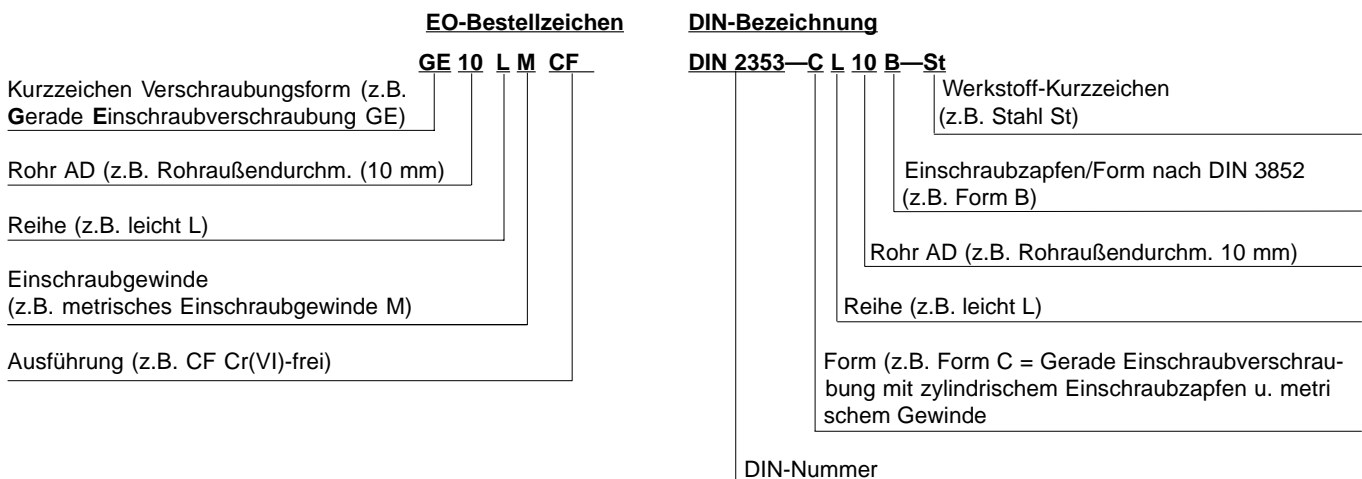
## Hinweise

**Werkstoff:** EO-Rohrverschraubungen werden allgemein aus Stahl gezogen oder geschmiedet hergestellt. Wird ein anderer Werkstoff gewünscht, so ist dies bei der Bestellung gesondert anzugeben.

**Ausführung:** Reihe LL = EO-Schneid- und Keilring verzinkt Cr(VI)-frei, Reihe L + S = EO Progressivring verzinkt und oliv chromatiert (A3D). Wird eine andere Ausführung gewünscht, so ist dies bei der Bestellung gesondert anzugeben.

### Aufgeschlüsseltes Bestellbeispiel für komplette Verschraubung:

Gerade Einschubverschraubung für 10 mm Rohr AD  
Baureihe L mit metrischem Einschraubgewinde u. Einschraubzapfen DIN 3852 Teil 1 - Form B aus Stahl



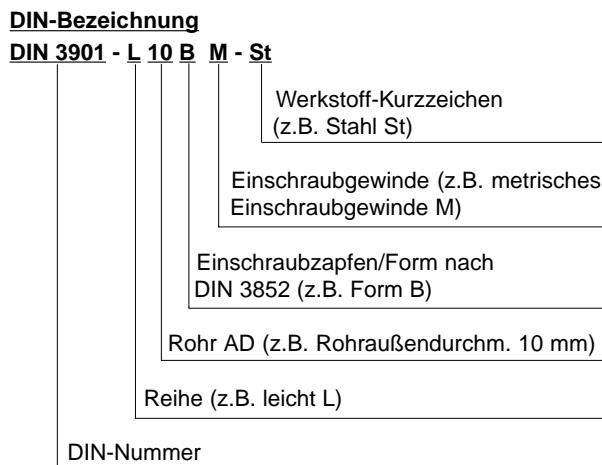
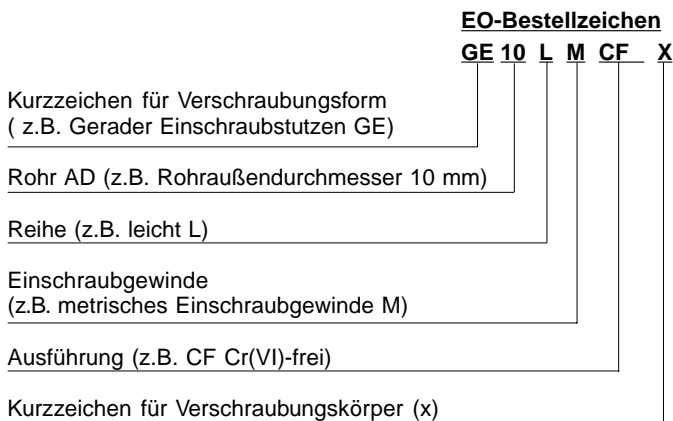
Einschraubverschraubungen mit kegeligem Einschraubzapfen sind nicht Bestandteil der DIN EN ISO 8434-1. Deren Bezeichnungsaufbau wird nur durch die DIN 2353 geregelt

<sup>1)</sup> Antrag auf Ergänzung wurde bei ISO eingereicht. Eine komplette Verschraubung und der Verschraubungswerkstoff können in der Bezeichnung nach ISO 8434-1:1994 nicht angegeben werden.

# Bestellzeichen Verschraubungskörper

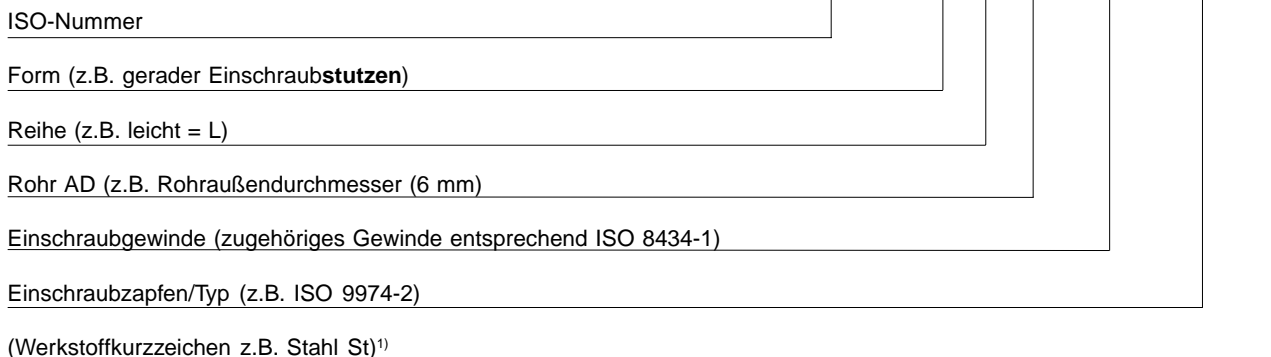
## Aufgeschlüsseltes Bestellbeispiel für Verschraubungskörper (Stutzen): <sup>2)</sup>

Gerader Einschraubstutzen für 10 mm Rohr AD  
Reihe L mit metrischem Einschraubgewinde u. Einschraubzapfen DIN 3852, Teil 1 - Form B, aus Stahl



## Verschraubungskörper (Stutzen) nach ISO

**ISO 8434-1 — SDS L — 6 x M10 x 1, type E — St<sup>1)</sup>**



<sup>1)</sup> Antrag auf Ergänzung wurde bei ISO eingereicht. Eine komplette Verschraubung und der Verschraubungswerkstoff können in der Bezeichnung nach ISO 8434-1:1994 nicht angegeben werden.

<sup>2)</sup> „X“ ausschließlich für Einzelteile. Stutzen, die aus mehreren Teilen bestehen, z.B. mit EO-Dichtung oder vormontierte Stutzen enden mit „OMD“.

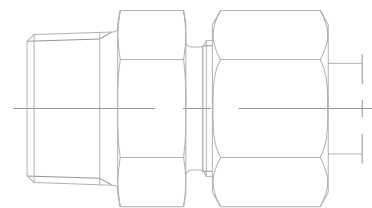
Bestellzeichenaufbau bei Verschraubungen und Einzelteilen mit anderen Oberflächen bzw. aus anderen Werkstoffen siehe Katalog „Produktprogramm“.

## Gerade Verschraubung mit kegeligem Einschraubzapfen

# Gerade Einschraubverschraubungen

### DIN 2353

mit kegeligem Einschraubzapfen  
Form **A** Metrisches Gewinde  
Form **B** Rohrgewinde



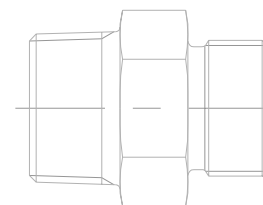
Einschraubzapfen DIN 3852 Teil 1 Form C* <b>Metrisches Gewinde</b>				
Reihe	Rohr AD	EO Bestellzeichen	DIN Bezeichnung	ISO Bezeichnung
<b>LL</b> sehr leicht	4	GE04LLMCF	DIN 2353-ALL 4-St	nicht vorhanden
	6	GE06LLMCF	DIN 2353-ALL 6-St	
	8	GE08LLMCF	DIN 2353-ALL 8-St	

Einschraubzapfen DIN 3852 Teil 2 Form C* <b>Rohrgewinde</b>				
Reihe	Rohr AD	EO Bestellzeichen	DIN Bezeichnung	ISO Bezeichnung
<b>LL</b> sehr leicht	4	GE04LLRCF	DIN 2353-BLL 4-St	nicht vorhanden
	6	GE06LLRCF	DIN 2353-BLL 6-St	
	8	GE08LLRCF	DIN 2353-BLL 8-St	

\* Dichtheit kann nur mit flüssigen oder plastischen Dichtmitteln erreicht werden.

### DIN 3900

**Gerade Einschraubstutzen**  
mit kegeligem Einschraubzapfen



Einschraubzapfen DIN 3852 Teil 1 Form C* <b>Metrisches Gewinde</b>				
Reihe	Rohr AD	EO Bestellzeichen	DIN Bezeichnung	ISO Bezeichnung
<b>LL</b> sehr leicht	4	GE04LLMCFX	DIN 3900-LL 4M-St	nicht vorhanden
	6	GE06LLMCFX	DIN 3900-LL 6M-St	
	8	GE08LLMCFX	DIN 3900-LL 8M-St	

Einschraubzapfen DIN 3852 Teil 2 Form C* <b>Rohrgewinde</b>				
Reihe	Rohr AD	EO Bestellzeichen	DIN Bezeichnung	ISO Bezeichnung
<b>LL</b> sehr leicht	4	GE04LLRCFX	DIN 3900-LL 4R-St	
	6	GE06LLRCFX	DIN 3900-LL 6R-St	
	8	GE08LLRCFX	DIN 3900-LL 8R-St	

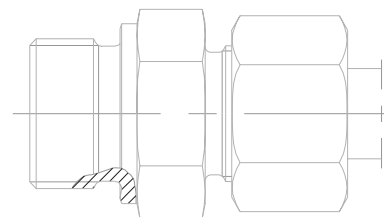
Schneid- und Keilring, Progressivring und Überwurfmutter: Seite 33

## Gerade Verschraubung mit zylindrischem Einschraubzapfen

# Gerade Einschraubverschraubungen

### DIN 2353

mit zylindrischem Einschraubzapfen  
Form C Metrisches Gewinde  
Form D Rohrgewinde



### ISO 8434-1 — SDSC, type B

		Einschraubzapfen DIN 3852 Teil 1 Form B Metrisches Gewinde		
Reihe	Rohr AD	EO Bestellzeichen	DIN Bezeichnung	ISO Bezeichnung
<b>L</b> leicht	6	GE06LMCF	DIN 2353-CL 6 B-St	ISO 8434-1 — SDSC — L 6 x M10 x 1, type B — St
	8	GE08LMCF	DIN 2353-CL 8 B-St	ISO 8434-1 — SDSC — L 8 x M12 x 1.5, type B — St
	10	GE10LMCF	DIN 2353-CL 10 B-St	ISO 8434-1 — SDSC — L10 x M14 x 1.5, type B — St
	12	GE12LMCF	DIN 2353-CL 12 B-St	ISO 8434-1 — SDSC — L12 x M16 x 1.5, type B — St
	15	GE15LMCF	DIN 2353-CL 15 B-St	ISO 8434-1 — SDSC — L15 x M18 x 1.5, type B — St
	18	GE18LMCF	DIN 2353-CL 18 B-St	ISO 8434-1 — SDSC — L18 x M22 x 1.5, type B — St
	22	GE22LMCF	DIN 2353-CL 22 B-St	ISO 8434-1 — SDSC — L22 x M26 x 1.5, type B — St
	28	GE28LMCF	DIN 2353-CL 28 B-St	ISO 8434-1 — SDSC — L28 x M33 x 2, type B — St
	35	GE35LMCF	DIN 2353-CL 35 B-St	ISO 8434-1 — SDSC — L35 x M42 x 2, type B — St
	42	GE42LMCF	DIN 2353-CL 42 B-St	ISO 8434-1 — SDSC — L42 x M48 x 2, type B — St
<b>S</b> schwer	6	GE06SMCF	DIN 2353-CS 6 B-St	ISO 8434-1 — SDSC — S 6 x M12 x 1.5, type B — St
	8	GE08SMCF	DIN 2353-CS 8 B-St	ISO 8434-1 — SDSC — S 8 x M14 x 1.5, type B — St
	10	GE10SMCF	DIN 2353-CS 10 B-St	ISO 8434-1 — SDSC — S10 x M16 x 1.5, type B — St
	12	GE12SMCF	DIN 2353-CS 12 B-St	ISO 8434-1 — SDSC — S12 x M18 x 1.5, type B — St
	14	GE14SMCF	DIN 2353-CS 14 B-St	ISO 8434-1 — SDSC — S14 x M20 x 1.5, type B — St
	16	GE16SMCF	DIN 2353-CS 16 B-St	ISO 8434-1 — SDSC — S16 x M22 x 1.5, type B — St
	20	GE20SMCF	DIN 2353-CS 20 B-St	ISO 8434-1 — SDSC — S20 x M27 x 2, type B — St
	25	GE25SMCF	DIN 2353-CS 25 B-St	ISO 8434-1 — SDSC — S25 x M33 x 2, type B — St
	30	GE30SMCF	DIN 2353-CS 30 B-St	ISO 8434-1 — SDSC — S30 x M42 x 2, type B — St
	38	GE38SMCF	DIN 2353-CS 38 B-St	ISO 8434-1 — SDSC — S38 x M48 x 2, type B — St

		Einschraubzapfen DIN 3852 Teil 2 Form B Rohrgewinde		
Reihe	Rohr AD	EO Bestellzeichen	DIN Bezeichnung	ISO Bezeichnung
<b>L</b> leicht	6	GE06LRFCF	DIN 2353-DL 6 B-St	ISO 8434-1 — SDSC — L 6 x G 1/8 A, type B — St
	8	GE08LRFCF	DIN 2353-DL 8 B-St	ISO 8434-1 — SDSC — L 8 x G 1/4 A, type B — St
	10	GE10LRFCF	DIN 2353-DL 10 B-St	ISO 8434-1 — SDSC — L10 x G 3/8 A, type B — St
	12	GE12LRFCF	DIN 2353-DL 12 B-St	ISO 8434-1 — SDSC — L12 x G 1/2 A, type B — St
	15	GE15LRFCF	DIN 2353-DL 15 B-St	ISO 8434-1 — SDSC — L15 x G 5/8 A, type B — St
	18	GE18LRFCF	DIN 2353-DL 18 B-St	ISO 8434-1 — SDSC — L18 x G 3/4 A, type B — St
	22	GE22LRFCF	DIN 2353-DL 22 B-St	ISO 8434-1 — SDSC — L22 x G 7/8 A, type B — St
	28	GE28LRFCF	DIN 2353-DL 28 B-St	ISO 8434-1 — SDSC — L28 x G1A, type B — St
	35	GE35LRFCF	DIN 2353-DL 35 B-St	ISO 8434-1 — SDSC — L35 x G1 1/4 A, type B — St
	42	GE42LRFCF	DIN 2353-DL 42 B-St	ISO 8434-1 — SDSC — L42 x G1 1/2 A, type B — St
<b>S</b> schwer	6	GE06SRFCF	DIN 2353-DS 6 B-St	ISO 8434-1 — SDSC — S 6 x G 1/4 A, type B — St
	8	GE08SRFCF	DIN 2353-DS 8 B-St	ISO 8434-1 — SDSC — S 8 x G 3/8 A, type B — St
	10	GE10SRFCF	DIN 2353-DS 10 B-St	ISO 8434-1 — SDSC — S10 x G 1/2 A, type B — St
	12	GE12SRFCF	DIN 2353-DS 12 B-St	ISO 8434-1 — SDSC — S12 x G 5/8 A, type B — St
	14	GE14SRFCF	DIN 2353-DS 14 B-St	ISO 8434-1 — SDSC — S14 x G 3/4 A, type B — St
	16	GE16SRFCF	DIN 2353-DS 16 B-St	ISO 8434-1 — SDSC — S16 x G 7/8 A, type B — St
	20	GE20SRFCF	DIN 2353-DS 20 B-St	ISO 8434-1 — SDSC — S20 x G1A, type B — St
	25	GE25SRFCF	DIN 2353-DS 25 B-St	ISO 8434-1 — SDSC — S25 x G1 1/4 A, type B — St
	30	GE30SRFCF	DIN 2353-DS 30 B-St	ISO 8434-1 — SDSC — S30 x G1 1/2 A, type B — St
	38	GE38SRFCF	DIN 2353-DS 38 B-St	ISO 8434-1 — SDSC — S38 x G1 3/4 A, type B — St

Schneid- und Keilring, Progressivring und Überwurfmutter: Seite 33

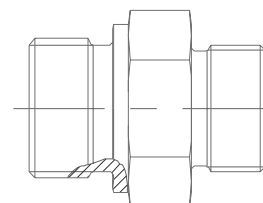
## Gerade Verschraubung mit zylindrischem Einschraubzapfen

## Gerade Einschraubstutzen

DIN 3901

mit zylindrischem Einschraubzapfen

ISO 8434-1 — SDS, type B



		Einschraubzapfen DIN 3852 Teil 1 Form B Metrisches Gewinde		
Reihe	Rohr AD	EO Bestellzeichen	DIN Bezeichnung	ISO Bezeichnung
<b>L</b> leicht	6	GE06LMCFX	DIN 3901-L 6 B-M-St	ISO 8434-1 — SDS — L 6 x M10 x 1, type B — St
	8	GE08LMCFX	DIN 3901-L 8 B-M-St	ISO 8434-1 — SDS — L 8 x M12 x 1,5, type B — St
	10	GE10LMCFX	DIN 3901-L 10 B-M-St	ISO 8434-1 — SDS — L10 x M14 x 1,5, type B — St
	12	GE12LMCFX	DIN 3901-L 12 B-M-St	ISO 8434-1 — SDS — L12 x M16 x 1,5, type B — St
	15	GE15LMCFX	DIN 3901-L 15 B-M-St	ISO 8434-1 — SDS — L15 x M18 x 1,5, type B — St
	18	GE18LMCFX	DIN 3901-L 18 B-M-St	ISO 8434-1 — SDS — L18 x M 22 x 1,5, type B — St
	22	GE22LMCFX	DIN 3901-L 22 B-M-St	ISO 8434-1 — SDS — L22 x M 26 x 1,5, type B — St
	28	GE28LMCFX	DIN 3901-L 28 B-M-St	ISO 8434-1 — SDS — L28 x M 33 x 2, type B — St
	35	GE35LMCFX	DIN 3901-L 35 B-M-St	ISO 8434-1 — SDS — L35 x M 42 x 2, type B — St
	42	GE42LMCFX	DIN 3901-L 42 B-M-St	ISO 8434-1 — SDS — L42 x M 48 x 2, type B — St
<b>S</b> schwer	6	GE06SMCFX	DIN 3901-S 6 B-M-St	ISO 8434-1 — SDS — S 6 x M12 x 1,5, type B — St
	8	GE08SMCFX	DIN 3901-S 8 B-M-St	ISO 8434-1 — SDS — S 8 x M14 x 1,5, type B — St
	10	GE10SMCFX	DIN 3901-S 10 B-M-St	ISO 8434-1 — SDS — S10 x M16 x 1,5, type B — St
	12	GE12SMCFX	DIN 3901-S 12 B-M-St	ISO 8434-1 — SDS — S12 x M18 x 1,5, type B — St
	14	GE14SMCFX	DIN 3901-S 14 B-M-St	ISO 8434-1 — SDS — S14 x M20 x 1,5, type B — St
	16	GE16SMCFX	DIN 3901-S 16 B-M-St	ISO 8434-1 — SDS — S16 x M22 x 1,5, type B — St
	20	GE20SMCFX	DIN 3901-S 20 B-M-St	ISO 8434-1 — SDS — S20 x M27 x 2, type B — St
	25	GE25SMCFX	DIN 3901-S 25 B-M-St	ISO 8434-1 — SDS — S25 x M33 x 2, type B — St
	30	GE30SMCFX	DIN 3901-S 30 B-M-St	ISO 8434-1 — SDS — S30 x M42 x 2, type B — St
	38	GE38SMCFX	DIN 3901-S 38 B-M-St	ISO 8434-1 — SDS — S38 x M48 x 2, type B — St

		Einschraubzapfen DIN 3852 Teil 2 Form B Rohrgewinde		
Reihe	Rohr AD	EO Bestellzeichen	DIN Bezeichnung	ISO Bezeichnung
<b>L</b> leicht	6	GE06LRCFX	DIN 3901-L 6 B-G-St	ISO 8434-1 — SDS — L 6 x G 1/8 A, type B — St
	8	GE08LRCFX	DIN 3901-L 8 B-G-St	ISO 8434-1 — SDS — L 8 x G 1/4 A, type B — St
	10	GE10LRCFX	DIN 3901-L 10 B-G-St	ISO 8434-1 — SDS — L10 x G 1/4 A, type B — St
	12	GE12LRCFX	DIN 3901-L 12 B-G-St	ISO 8434-1 — SDS — L12 x G 3/8 A, type B — St
	15	GE15LRCFX	DIN 3901-L 15 B-G-St	ISO 8434-1 — SDS — L15 x G 1/2 A, type B — St
	18	GE18LRCFX	DIN 3901-L 18 B-G-St	ISO 8434-1 — SDS — L18 x G 1/2 A, type B — St
	22	GE22LRCFX	DIN 3901-L 22 B-G-St	ISO 8434-1 — SDS — L22 x G 3/4 A, type B — St
	28	GE28LRCFX	DIN 3901-L 28 B-G-St	ISO 8434-1 — SDS — L28 x G1 A, type B — St
	35	GE35LRCFX	DIN 3901-L 35 B-G-St	ISO 8434-1 — SDS — L35 x G1 A, type B — St
	42	GE42LRCFX	DIN 3901-L 42 B-G-St	ISO 8434-1 — SDS — L42 x G1 1/2 A, type B — St
<b>S</b> schwer	6	GE06SRCFX	DIN 3901-S 6 B-G-St	ISO 8434-1 — SDS — S 6 x G 1/4 A, type B — St
	8	GE08SRCFX	DIN 3901-S 8 B-G-St	ISO 8434-1 — SDS — S 8 x G 1/4 A, type B — St
	10	GE10SRCFX	DIN 3901-S 10 B-G-St	ISO 8434-1 — SDS — S10 x G 3/8 A, type B — St
	12	GE12SRCFX	DIN 3901-S 12 B-G-St	ISO 8434-1 — SDS — S12 x G 3/8 A, type B — St
	14	GE14SRCFX	DIN 3901-S 14 B-G-St	ISO 8434-1 — SDS — S14 x G 1/2 A, type B — St
	16	GE16SRCFX	DIN 3901-S 16 B-G-St	ISO 8434-1 — SDS — S16 x G 1/2 A, type B — St
	20	GE20SRCFX	DIN 3901-S 20 B-G-St	ISO 8434-1 — SDS — S20 x G 3/4 A, type B — St
	25	GE25SRCFX	DIN 3901-S 25 B-G-St	ISO 8434-1 — SDS — S25 x G1 A, type B — St
	30	GE30SRCFX	DIN 3901-S 30 B-G-St	ISO 8434-1 — SDS — S30 x G1 1/4 A, type B — St
	38	GE38SRCFX	DIN 3901-S 38 B-G-St	ISO 8434-1 — SDS — S38 x G1 1/2 A, type B — St

## Gerade Verschraubung mit zylindrischem Einschraubzapfen

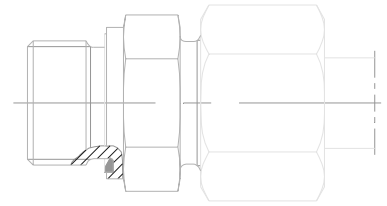
# Gerade Einschraubverschraubungen

### DIN 2353

mit zylindrischem Einschraubzapfen

Form C Metrisches Gewinde

Form D Rohrgewinde



### ISO 8434-1 — SDSC, type E

		Einschraubzapfen DIN 3852 Teil 1 Form E <sup>1)</sup> <b>Metrisches Gewinde</b>		
Reihe	Rohr AD	EO Bestellzeichen	DIN Bezeichnung	ISO Bezeichnung
<b>L</b> leicht	6	GE06LMEDCF	DIN 2353-CL 6 E-St	ISO 8434-1 — SDSC — L 6 x M10 x 1, type E — St
	8	GE08LMEDCF	DIN 2353-CL 8 E-St	ISO 8434-1 — SDSC — L 8 x M12 x 1.5, type E — St
	10	GE10LMEDCF	DIN 2353-CL 10 E-St	ISO 8434-1 — SDSC — L10 x M14 x 1.5, type E — St
	12	GE12LMEDCF	DIN 2353-CL 12 E-St	ISO 8434-1 — SDSC — L12 x M16 x 1.5, type E — St
	15	GE15LMEDCF	DIN 2353-CL 15 E-St	ISO 8434-1 — SDSC — L15 x M18 x 1.5, type E — St
	18	GE18LMEDCF	DIN 2353-CL 18 E-St	ISO 8434-1 — SDSC — L18 x M22 x 1.5, type E — St
	22	GE22LMEDCF	DIN 2353-CL 22 E-St	ISO 8434-1 — SDSC — L22 x M26 x 1.5, type E — St
	28	GE28LMEDCF	DIN 2353-CL 28 E-St	ISO 8434-1 — SDSC — L28 x M33 x 2, type E — St
	35	GE35LMEDCF	DIN 2353-CL 35 E-St	ISO 8434-1 — SDSC — L35 x M42 x 2, type E — St
	42	GE42LMEDCF	DIN 2353-CL 42 E-St	ISO 8434-1 — SDSC — L42 x M48 x 2, type E — St
<b>S</b> schwer	6	GE06SMEDCF	DIN 2353-CS 6 E-St	ISO 8434-1 — SDSC — S 6 x M12 x 1.5, type E — St
	8	GE08SMEDCF	DIN 2353-CS 8 E-St	ISO 8434-1 — SDSC — S 8 x M14 x 1.5, type E — St
	10	GE10SMEDCF	DIN 2353-CS 10 E-St	ISO 8434-1 — SDSC — S10 x M16 x 1.5, type E — St
	12	GE12SMEDCF	DIN 2353-CS 12 E-St	ISO 8434-1 — SDSC — S12 x M18 x 1.5, type E — St
	14	GE14SMEDCF	DIN 2353-CS 14 E-St	ISO 8434-1 — SDSC — S14 x M20 x 1.5, type E — St
	16	GE16SMEDCF	DIN 2353-CS 16 E-St	ISO 8434-1 — SDSC — S16 x M22 x 1.5, type E — St
	20	GE20SMEDCF	DIN 2353-CS 20 E-St	ISO 8434-1 — SDSC — S20 x M27 x 2, type E — St
	25	GE25SMEDCF	DIN 2353-CS 25 E-St	ISO 8434-1 — SDSC — S25 x M33 x 2, type E — St
	30	GE30SMEDCF	DIN 2353-CS 30 E-St	ISO 8434-1 — SDSC — S30 x M42 x 2, type E — St
	38	GE38SMEDCF	DIN 2353-CS 38 E-St	ISO 8434-1 — SDSC — S38 x M48 x 2, type E — St

		Einschraubzapfen DIN 3852 Teil 2 Form E <sup>1)</sup> <b>Rohrgewinde</b>		
Reihe	Rohr AD	EO Bestellzeichen	DIN Bezeichnung	ISO Bezeichnung
<b>L</b> leicht	6	GE06LREDCF	DIN 2353-DL 6 E-St	ISO 8434-1 — SDSC — L 6 x G 1/8 A, type E — St
	8	GE08LREDCF	DIN 2353-DL 8 E-St	ISO 8434-1 — SDSC — L 8 x G 1/4 A, type E — St
	10	GE10LREDCF	DIN 2353-DL 10 E-St	ISO 8434-1 — SDSC — L10 x G 1/4 A, type E — St
	12	GE12LREDCF	DIN 2353-DL 12 E-St	ISO 8434-1 — SDSC — L12 x G 3/8 A, type E — St
	15	GE15LREDCF	DIN 2353-DL 15 E-St	ISO 8434-1 — SDSC — L15 x G 1/2 A, type E — St
	18	GE18LREDCF	DIN 2353-DL 18 E-St	ISO 8434-1 — SDSC — L18 x G 1/2 A, type E — St
	22	GE22LREDCF	DIN 2353-DL 22 E-St	ISO 8434-1 — SDSC — L22 x G 3/4 A, type E — St
	28	GE28LREDCF	DIN 2353-DL 28 E-St	ISO 8434-1 — SDSC — L28 x G1 A, type E — St
	35	GE35LREDCF	DIN 2353-DL 35 E-St	ISO 8434-1 — SDSC — L35 x G1 1/4 A, type E — St
	42	GE42LREDCF	DIN 2353-DL 42 E-St	ISO 8434-1 — SDSC — L42 x G1 1/2 A, type E — St
<b>S</b> schwer	6	GE06SREDCF	DIN 2353-DS 6 E-St	ISO 8434-1 — SDSC — S 6 x G 1/4 A, type E — St
	8	GE08SREDCF	DIN 2353-DS 8 E-St	ISO 8434-1 — SDSC — S 8 x G 1/4 A, type E — St
	10	GE10SREDCF	DIN 2353-DS 10 E-St	ISO 8434-1 — SDSC — S10 x G 3/8 A, type E — St
	12	GE12SREDCF	DIN 2353-DS 12 E-St	ISO 8434-1 — SDSC — S12 x G 3/8 A, type E — St
	14	GE14SREDCF	DIN 2353-DS 14 E-St	ISO 8434-1 — SDSC — S14 x G 1/2 A, type E — St
	16	GE16SREDCF	DIN 2353-DS 16 E-St	ISO 8434-1 — SDSC — S16 x G 1/2 A, type E — St
	20	GE20SREDCF	DIN 2353-DS 20 E-St	ISO 8434-1 — SDSC — S20 x G 3/4 A, type E — St
	25	GE25SREDCF	DIN 2353-DS 25 E-St	ISO 8434-1 — SDSC — S25 x G1 A, type E — St
	30	GE30SREDCF	DIN 2353-DS 30 E-St	ISO 8434-1 — SDSC — S30 x G1 1/4 A, type E — St
	38	GE38SREDCF	DIN 2353-DS 38 E-St	ISO 8434-1 — SDSC — S38 x G1 1/2 A, type E — St

EOLASTIC-Dichtung serienmäßig aus NBR (z.B. Perbunan), wird auch beim Stutzen mitgeliefert



## Gerade Verschraubung mit zylindrischem Einschraubzapfen

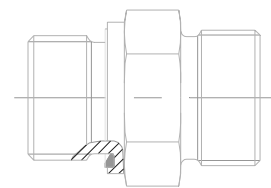
## Gerade Einschraubstutzen

DIN 3901

mit zylindrischem Einschraubzapfen

ISO 8434-1 — SDS, type E

GE...LMEDX  
 GE...SMEDX  
 GE...LREDX  
 GE...SREDX



Reihe	Rohr AD	Einschraubzapfen DIN 3852 Teil 1 Form E <sup>1)</sup> Metrisches Gewinde		
		EO Bestellzeichen	DIN Bezeichnung	ISO Bezeichnung
L leicht	6	GE06LMEDOMDCF	DIN 3901-L 6 E-M-St	ISO 8434-1—SDS—L 6 x M10 x 1 — type E— St
	8	GE08LMEDOMDCF	DIN 3901-L 8 E-M-St	ISO 8434-1—SDS—L 8 x M12 x 1.5— type E— St
	10	GE10LMEDOMDCF	DIN 3901-L 10 E-M-St	ISO 8434-1—SDS—L10 x M14 x 1.5— type E— St
	12	GE12LMEDOMDCF	DIN 3901-L 12 E-M-St	ISO 8434-1—SDS—L12 x M16 x 1.5— type E— St
	15	GE15LMEDOMDCF	DIN 3901-L 15 E-M-St	ISO 8434-1—SDS—L15 x M18 x 1.5— type E— St
	18	GE18LMEDOMDCF	DIN 3901-L 18 E-M-St	ISO 8434-1—SDS—L18 x M22 x 1.5— type E— St
	22	GE22LMEDOMDCF	DIN 3901-L 22 E-M-St	ISO 8434-1—SDS—L22 x M26 x 1.5— type E— St
	28	GE28LMEDOMDCF	DIN 3901-L 28 E-M-St	ISO 8434-1—SDS—L28 x M33 x 2 — type E— St
	35	GE35LMEDOMDCF	DIN 3901-L 35 E-M-St	ISO 8434-1—SDS—L35 x M42 x 2 — type E— St
	42	GE42LMEDOMDCF	DIN 3901-L 42 E-M-St	ISO 8434-1—SDS—L42 x M48 x 2 — type E— St
S schwer	6	GE06SMEDOMDCF	DIN 3901-S 6 E-M-St	ISO 8434-1—SDS—S 6 x M12 x 1.5— type E— St
	8	GE08SMEDOMDCF	DIN 3901-S 8 E-M-St	ISO 8434-1—SDS—S 8 x M14 x 1.5— type E— St
	10	GE10SMEDOMDCF	DIN 3901-S 10 E-M-St	ISO 8434-1—SDS—S10 x M16 x 1.5— type E— St
	12	GE12SMEDOMDCF	DIN 3901-S 12 E-M-St	ISO 8434-1—SDS—S12 x M18 x 1.5— type E— St
	14	GE14SMEDOMDCF	DIN 3901-S 14 E-M-St	ISO 8434-1—SDS—S14 x M20 x 1.5— type E— St
	16	GE16SMEDOMDCF	DIN 3901-S 16 E-M-St	ISO 8434-1—SDS—S16 x M22 x 1.5— type E— St
	20	GE20SMEDOMDCF	DIN 3901-S 20 E-M-St	ISO 8434-1—SDS—S20 x M27 x 2 — type E— St
	25	GE25SMEDOMDCF	DIN 3901-S 25 E-M-St	ISO 8434-1—SDS—S25 x M33 x 2 — type E— St
	30	GE30SMEDOMDCF	DIN 3901-S 30 E-M-St	ISO 8434-1—SDS—S30 x M42 x 2 — type E— St
	38	GE38SMEDOMDCF	DIN 3901-S 38 E-M-St	ISO 8434-1—SDS—S38 x M48 x 2 — type E— St

Reihe	Rohr AD	Einschraubzapfen DIN 3852 Teil 2 Form E <sup>1)</sup> Rohrgewinde		
		EO Bestellzeichen	DIN Bezeichnung	ISO Bezeichnung
L leicht	6	GE06LREDOMDCF	DIN 3901-L 6 E-G-St	ISO 8434-1—SDS—L 6 x G 1/8 A — type E— St
	8	GE08LREDOMDCF	DIN 3901-L 8 E-G-St	ISO 8434-1—SDS—L 8 x G 1/4 A — type E— St
	10	GE10LREDOMDCF	DIN 3901-L 10 E-G-St	ISO 8434-1—SDS—L10 x G 1/4 A — type E— St
	12	GE12LREDOMDCF	DIN 3901-L 12 E-G-St	ISO 8434-1—SDS—L12 x G 3/8 A — type E— St
	15	GE15LREDOMDCF	DIN 3901-L 15 E-G-St	ISO 8434-1—SDS—L15 x G 1/2 A — type E— St
	18	GE18LREDOMDCF	DIN 3901-L 18 E-G-St	ISO 8434-1—SDS—L18 x G 1/2 A — type E— St
	22	GE22LREDOMDCF	DIN 3901-L 22 E-G-St	ISO 8434-1—SDS—L22 x G 3/4 A — type E— St
	28	GE28LREDOMDCF	DIN 3901-L 28 E-G-St	ISO 8434-1—SDS—L28 x G1 A — type E— St
	35	GE35LREDOMDCF	DIN 3901-L 35 E-G-St	ISO 8434-1—SDS—L35 x G1 1/4 A — type E— St
	42	GE42LREDOMDCF	DIN 3901-L 42 E-G-St	ISO 8434-1—SDS—L42 x G1 1/2 A — type E— St
S schwer	6	GE06SREDOMDCF	DIN 3901-S 6 E-G-St	ISO 8434-1—SDS—S 6 x G 1/4 A — type E— St
	8	GE08SREDOMDCF	DIN 3901-S 8 E-G-St	ISO 8434-1—SDS—S 8 x G 1/4 A — type E— St
	10	GE10SREDOMDCF	DIN 3901-S 10 E-G-St	ISO 8434-1—SDS—S10 x G 3/8 A — type E— St
	12	GE12SREDOMDCF	DIN 3901-S 12 E-G-St	ISO 8434-1—SDS—S12 x G 3/8 A — type E— St
	14	GE14SREDOMDCF	DIN 3901-S 14 E-G-St	ISO 8434-1—SDS—S14 x G 1/2 A — type E— St
	16	GE16SREDOMDCF	DIN 3901-S 16 E-G-St	ISO 8434-1—SDS—S16 x G 1/2 A — type E— St
	20	GE20SREDOMDCF	DIN 3901-S 20 E-G-St	ISO 8434-1—SDS—S20 x G 3/4 A — type E— St
	25	GE25SREDOMDCF	DIN 3901-S 25 E-G-St	ISO 8434-1—SDS—S25 x G1 A — type E— St
	30	GE30SREDOMDCF	DIN 3901-S 30 E-G-St	ISO 8434-1—SDS—S30 x G1 1/4 A — type E— St
	38	GE38SREDOMDCF	DIN 3901-S 38 E-G-St	ISO 8434-1—SDS—S38 x G1 1/2 A — type E— St

Schneid- und Keilring, Progressivring und Überwurfmutter: Seite 33

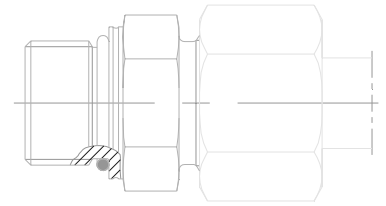
## Gerade Verschraubung mit zylindrischem Einschraubzapfen

# Gerade Einschraubverschraubungen

### DIN 2353

mit zylindrischem Einschraubzapfen

Form C Metrisches Gewinde für Einschraublöcher nach ISO 6149-1



### ISO 8434-1 — SDSC, type E

		Einschraubzapfen DIN 3852 Teil 1 Form F <sup>1)</sup> <b>Metrisches Gewinde</b>		
Reihe	Rohr AD	<b>EO</b> Bestellzeichen	<b>DIN</b> Bezeichnung	<b>ISO</b> Bezeichnung
<b>L</b> leicht	6	GEO06LMCF	DIN 2353-CL 6 F-St	ISO 8434-1 — SDSC — L 6 x M10 x 1, type F — St
	8	GEO08LMCF	DIN 2353-CL 8 F-St	ISO 8434-1 — SDSC — L 8 x M12 x 1.5, type F — St
	10	GEO10LMCF	DIN 2353-CL 10 F-St	ISO 8434-1 — SDSC — L10 x M14 x 1.5, type F — St
	12	GEO12LMCF	DIN 2353-CL 12 F-St	ISO 8434-1 — SDSC — L12 x M16 x 1.5, type F — St
	15	GEO15LMCF	DIN 2353-CL 15 F-St	ISO 8434-1 — SDSC — L15 x M18 x 1.5, type F — St
	18	GEO18LMCF	DIN 2353-CL 18 F-St	ISO 8434-1 — SDSC — L18 x M22 x 1.5, type F — St
	22	GEO22LMCFM27X2	DIN 2353-CL 22 F-St M27X2	ISO 8434-1 — SDSC — L22 x M27 x 2, type F — St
	28	GEO28LMCF	DIN 2353-CL 28 F-St	ISO 8434-1 — SDSC — L28 x M33 x 2, type F — St
	35	GEO35LMCF	DIN 2353-CL 35 F-St	ISO 8434-1 — SDSC — L35 x M42 x 2, type F — St
	42	GEO42LMCF	DIN 2353-CL 42 F-St	ISO 8434-1 — SDSC — L42 x M48 x 2, type F — St
<b>S</b> schwer	6	GEO06SMCF	DIN 2353-CS 6 F-St	ISO 8434-1 — SDSC — S 6 x M12 x 1.5, type F — St
	8	GEO08SMCF	DIN 2353-CS 8 F-St	ISO 8434-1 — SDSC — S 8 x M14 x 1.5, type F — St
	10	GEO10SMCF	DIN 2353-CS 10 F-St	ISO 8434-1 — SDSC — S10 x M16 x 1.5, type F — St
	12	GEO12SMCF	DIN 2353-CS 12 F-St	ISO 8434-1 — SDSC — S12 x M18 x 1.5, type F — St
	14	GEO14SMCF	DIN 2353-CS 14 F-St	ISO 8434-1 — SDSC — S14 x M20 x 1.5, type F — St
	16	GEO16SMCF	DIN 2353-CS 16 F-St	ISO 8434-1 — SDSC — S16 x M22 x 1.5, type F — St
	20	GEO20SMCF	DIN 2353-CS 20 F-St	ISO 8434-1 — SDSC — S20 x M27 x 2, type F — St
	25	GEO25SMCF	DIN 2353-CS 25 F-St	ISO 8434-1 — SDSC — S25 x M33 x 2, type F — St
	30	GEO30SMCF	DIN 2353-CS 30 F-St	ISO 8434-1 — SDSC — S30 x M42 x 2, type F — St
	38	GEO38SMCF	DIN 2353-CS 38 F-St	ISO 8434-1 — SDSC — S38 x M48 x 2, type F — St

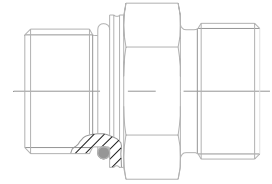
O-Ring serienmäßig aus NBR (z.B. Perbunan), wird auch beim Stutzen mitgeliefert

## Gerade Verschraubung mit zylindrischem Einschraubzapfen

# Gerade Einschraubstutzen

### DIN 3901

mit zylindrischem Einschraubzapfen  
Metrisches Gewinde für Einschraublöcher nach ISO 6149-1



### ISO 8434-1 — SDS, type E

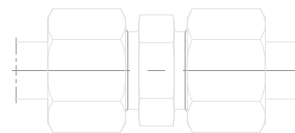
		Einschraubzapfen DIN 3852 Teil 1 Form F <sup>1)</sup> <b>Metrisches Gewinde</b>		
Reihe	Rohr AD	<b>EO</b> Bestellzeichen	<b>DIN</b> Bezeichnung	<b>ISO</b> Bezeichnung
<b>L</b> leicht	6	GEO06LMOMDCF	DIN 3901-L 6 F-M-St	ISO 8434-1—SDS—L 6 x M10 x 1 — type F— St
	8	GEO08LMOMDCF	DIN 3901-L 8 F-M-St	ISO 8434-1—SDS—L 8 x M12 x 1.5— type F— St
	10	GEO10LMOMDCF	DIN 3901-L 10 F-M-St	ISO 8434-1—SDS—L10 x M14 x 1.5— type F— St
	12	GEO12LMOMDCF	DIN 3901-L 12 F-M-St	ISO 8434-1—SDS—L12 x M16 x 1.5— type F— St
	15	GEO15LMOMDCF	DIN 3901-L 15 F-M-St	ISO 8434-1—SDS—L15 x M18 x 1.5— type F— St
	18	GEO18LMOMDCF	DIN 3901-L 18 F-M-St	ISO 8434-1—SDS—L18 x M22 x 1.5— type F— St
	22	GEO22LMOMDM27X2CF	DIN 3901-L 22 F-M-St M27X2	ISO 8434-1—SDS—L22 x M27 x 2 — type F— St
	28	GEO28LMOMDCF	DIN 3901-L 28 F-M-St	ISO 8434-1—SDS—L28 x M33 x 2 — type F— St
	35	GEO35LMOMDCF	DIN 3901-L 35 F-M-St	ISO 8434-1—SDS—L35 x M42 x 2 — type F— St
	42	GEO42LMOMDCF	DIN 3901-L 42 F-M-St	ISO 8434-1—SDS—L42 x M48 x 2 — type F— St
	<b>S</b> schwer	6	GEO06SMOMDCF	DIN 3901-S 6 F-M-St
8		GEO08SMOMDCF	DIN 3901-S 8 F-M-St	ISO 8434-1—SDS—S 8 x M14 x 1.5— type F— St
10		GEO10SMOMDCF	DIN 3901-S 10 F-M-St	ISO 8434-1—SDS—S10 x M16 x 1.5— type F— St
12		GEO12SMOMDCF	DIN 3901-S 12 F-M-St	ISO 8434-1—SDS—S12 x M18 x 1.5— type F— St
14		GEO14SMOMDCF	DIN 3901-S 14 F-M-St	ISO 8434-1—SDS—S14 x M20 x 1.5— type F— St
16		GEO16SMOMDCF	DIN 3901-S 16 F-M-St	ISO 8434-1—SDS—S16 x M22 x 1.5— type F— St
20		GEO20SMOMDCF	DIN 3901-S 20 F-M-St	ISO 8434-1—SDS—S20 x M27 x 2 — type F— St
25		GEO25SMOMDCF	DIN 3901-S 25 F-M-St	ISO 8434-1—SDS—S25 x M33 x 2 — type F— St
30		GEO30SMOMDCF	DIN 3901-S 30 F-M-St	ISO 8434-1—SDS—S30 x M42 x 2 — type F— St
38		GEO38SMOMDCF	DIN 3901-S 38 F-M-St	ISO 8434-1—SDS—S38 x M48 x 2 — type F— St

Schneid- und Keilring, Progressivring und Überwurfmutter: Seite 33

## Gerade Verschraubungen

# Gerade Verschraubungen

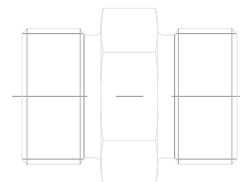
DIN 2353, Form E  
ISO 8434-1 — SC



Reihe	Rohr AD	EO Bestellzeichen	DIN Bezeichnung	ISO Bezeichnung
<b>LL</b> sehr leicht	4	G04LLCF	DIN 2353-ELL 4-St	ISO 8434-1 — SC — LL4 — St
	6	G06LLCF	DIN 2353-ELL 6-St	ISO 8434-1 — SC — LL6 — St
	8	G08LLCF	DIN 2353-ELL 8-St	ISO 8434-1 — SC — LL8 — St
<b>L</b> leicht	6	G06LCF	DIN 2353-EL 6-St	ISO 8434-1 — SC — L 6 — St
	8	G08LCF	DIN 2353-EL 8-St	ISO 8434-1 — SC — L 8 — St
	10	G10LCF	DIN 2353-EL 10-St	ISO 8434-1 — SC — L10 — St
	12	G12LCF	DIN 2353-EL 12-St	ISO 8434-1 — SC — L12 — St
	15	G15LCF	DIN 2353-EL 15-St	ISO 8434-1 — SC — L15 — St
	18	G18LCF	DIN 2353-EL 18-St	ISO 8434-1 — SC — L18 — St
	22	G22LCF	DIN 2353-EL 22-St	ISO 8434-1 — SC — L22 — St
	28	G28LCF	DIN 2353-EL 28-St	ISO 8434-1 — SC — L28 — St
	35	G35LCF	DIN 2353-EL 35-St	ISO 8434-1 — SC — L35 — St
	42	G42LCF	DIN 2353-EL 42-St	ISO 8434-1 — SC — L42 — St
	<b>S</b> schwer	6	G06SCF	DIN 2353-ES 6-St
8		G08SCF	DIN 2353-ES 8-St	ISO 8434-1 — SC — S 8 — St
10		G10SCF	DIN 2353-ES 10-St	ISO 8434-1 — SC — S10 — St
12		G12SCF	DIN 2353-ES 12-St	ISO 8434-1 — SC — S12 — St
14		G14SCF	DIN 2353-ES 14-St	ISO 8434-1 — SC — S14 — St
16		G16SCF	DIN 2353-ES 16-St	ISO 8434-1 — SC — S16 — St
20		G20SCF	DIN 2353-ES 20-St	ISO 8434-1 — SC — S20 — St
25		G25SCF	DIN 2353-ES 25-St	ISO 8434-1 — SC — S25 — St
30		G30SCF	DIN 2353-ES 30-St	ISO 8434-1 — SC — S30 — St
38		G38SCF	DIN 2353-ES 38-St	ISO 8434-1 — SC — S38 — St

## Verbindungsstutzen

DIN 3902  
ISO 8434-1 — S



Reihe	Rohr AD	EO Bestellzeichen	DIN Bezeichnung	ISO Bezeichnung
<b>LL</b> sehr leicht	4	G04LLCFX	DIN 3902-LL 4-St	ISO 8434-1 — S — LL4 — St
	6	G06LLCFX	DIN 3902-LL 6-St	ISO 8434-1 — S — LL6 — St
	8	G08LLCFX	DIN 3902-LL 8-St	ISO 8434-1 — S — LL8 — St
<b>L</b> leicht	6	G06LCFX	DIN 3902-L 6-St	ISO 8434-1 — S — L 6 — St
	8	G08LCFX	DIN 3902-L 8-St	ISO 8434-1 — S — L 8 — St
	10	G10LCFX	DIN 3902-L 10-St	ISO 8434-1 — S — L10 — St
	12	G12LCFX	DIN 3902-L 12-St	ISO 8434-1 — S — L12 — St
	15	G15LCFX	DIN 3902-L 15-St	ISO 8434-1 — S — L15 — St
	18	G18LCFX	DIN 3902-L 18-St	ISO 8434-1 — S — L18 — St
	22	G22LCFX	DIN 3902-L 22-St	ISO 8434-1 — S — L22 — St
	28	G28LCFX	DIN 3902-L 28-St	ISO 8434-1 — S — L28 — St
	35	G35LCFX	DIN 3902-L 35-St	ISO 8434-1 — S — L35 — St
	42	G42LCFX	DIN 3902-L 42-St	ISO 8434-1 — S — L42 — St
	<b>S</b> schwer	6	G06SCFX	DIN 3902-S 6-St
8		G08SCFX	DIN 3902-S 8-St	ISO 8434-1 — S — S 8 — St
10		G10SCFX	DIN 3902-S 10-St	ISO 8434-1 — S — S10 — St
12		G12SCFX	DIN 3902-S 12-St	ISO 8434-1 — S — S12 — St
14		G14SCFX	DIN 3902-S 14-St	ISO 8434-1 — S — S14 — St
16		G16SCFX	DIN 3902-S 16-St	ISO 8434-1 — S — S16 — St
20		G20SCFX	DIN 3902-S 20-St	ISO 8434-1 — S — S20 — St
25		G25SCFX	DIN 3902-S 25-St	ISO 8434-1 — S — S25 — St
30		G30SCFX	DIN 3902-S 30-St	ISO 8434-1 — S — S30 — St
38		G38SCFX	DIN 3902-S 38-St	ISO 8434-1 — S — S38 — St

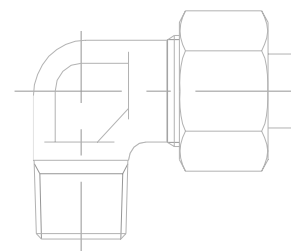
Schneid- und Keilring, Progressivring und Überwurfmutter: Seite 33

# Winkeleinschraubverschraubungen

## DIN 2353

mit kegeligem Einschraubzapfen

Form **F** Metrisches Gewinde, Form **G** Rohrgewinde



Einschraubzapfen DIN 3852 Teil 1 Form C <sup>1)</sup> <b>Metrisches Gewinde</b>				
Reihe	Rohr AD	EO Bestellzeichen	DIN Bezeichnung	ISO Bezeichnung
<b>LL</b> sehr leicht	4	WE04LLMCF	DIN 2353-FLL 4-St	nicht vorhanden
	6	WE06LLMCF	DIN 2353-FLL 6-St	
	8	WE08LLMCF	DIN 2353-FLL 8-St	
<b>L</b> leicht	6	WE06LMCF	DIN 2353-FL 6-St	nicht vorhanden
	8	WE08LMCF	DIN 2353-FL 8-St	
	10	WE10LMCF	DIN 2353-FL 10-St	
	12	WE12LMCF	DIN 2353-FL 12-St	
	15	WE15LMCF	DIN 2353-FL 15-St	
	18	WE18LMCF	DIN 2353-FL 18-St	
<b>S</b> schwer	6	WE06SMCF	DIN 2353-FS 6-St	nicht vorhanden
	8	WE08SMCF	DIN 2353-FS 8-St	
	10	WE10SMCF	DIN 2353-FS 10-St	
	12	WE12SMCF	DIN 2353-FS 12-St	
	14	WE14SMCF	DIN 2353-FS 14-St	
	16	WE16SMCF	DIN 2353-FS 16-St	

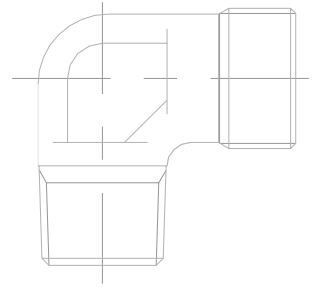
Einschraubzapfen DIN 3852 Teil 2 Form C <sup>1)</sup> <b>Rohrgewinde</b>				
Reihe	Rohr AD	EO Bestellzeichen	DIN Bezeichnung	ISO Bezeichnung
<b>LL</b> sehr leicht	4	WE04LLRCF	DIN 2353-GLL 4-St	nicht vorhanden
	6	WE06LLRCF	DIN 2353-GLL 6-St	
	8	WE08LLRCF	DIN 2353-GLL 8-St	
<b>L</b> leicht	6	WE06LRCF	DIN 2353-GL 6-St	nicht vorhanden
	8	WE08LRCF	DIN 2353-GL 8-St	
	10	WE10LRCF	DIN 2353-GL 10-St	
	12	WE12LRCF	DIN 2353-GL 12-St	
	15	WE15LRCF	DIN 2353-GL 15-St	
	18	WE18LRCF	DIN 2353-GL 18-St	
<b>S</b> schwer	6	WE06SRCF	DIN 2353-GS 6-St	nicht vorhanden
	8	WE08SRCF	DIN 2353-GS 8-St	
	10	WE10SRCF	DIN 2353-GS 10-St	
	12	WE12SRCF	DIN 2353-GS 12-St	
	14	WE14SRCF	DIN 2353-GS 14-St	
	16	WE16SRCF	DIN 2353-GS 16-St	

<sup>1)</sup> Dichtigkeit kann nur mit flüssigen oder plastischen Dichtmitteln erreicht werden.

# Winkeleinschraubstutzen

**DIN 3903**

mit kegeligem Einschraubzapfen



		Einschraubzapfen DIN 3852 Teil 1 Form C <sup>1)</sup> <b>Metrisches Gewinde</b>		
Reihe	Rohr AD	<b>EO</b> Bestellzeichen	<b>DIN</b> Bezeichnung	<b>ISO</b> Bezeichnung
<b>LL</b> sehr leicht	4	WE04LLMCFX	DIN 3903-LL 4 M-St	nicht vorhanden
	6	WE06LLMCFX	DIN 3903-LL 6 M-St	
	8	WE08LLMCFX	DIN 3903-LL 8 M-St	
<b>L</b> leicht	6	WE06LMCFX	DIN 3903-L 6 M-St	nicht vorhanden
	8	WE08LMCFX	DIN 3903-L 8 M-St	
	10	WE10LMCFX	DIN 3903-L 10 M-St	
	12	WE12LMCFX	DIN 3903-L 12 M-St	
	15	WE15LMCFX	DIN 3903-L 15 M-St	
	18	WE18LMCFX	DIN 3903-L 18 M-St	
<b>S</b> schwer	6	WE06SMCFX	DIN 3903-S 6 M-St	nicht vorhanden
	8	WE08SMCFX	DIN 3903-S 8 M-St	
	10	WE10SMCFX	DIN 3903-S 10 M-St	
	12	WE12SMCFX	DIN 3903-S 12 M-St	
	14	WE14SMCFX	DIN 3903-S 14 M-St	
	16	WE16SMCFX	DIN 3903-S 16 M-St	

		Einschraubzapfen DIN 3852 Teil 2 Form C <sup>1)</sup> <b>Rohrgewinde</b>		
Reihe	Rohr AD	<b>EO</b> Bestellzeichen	<b>DIN</b> Bezeichnung	<b>ISO</b> Bezeichnung
<b>LL</b> sehr leicht	4	WE04LLRCFX	DIN 3903-LL 4 R-St	nicht vorhanden
	6	WE06LLRCFX	DIN 3903-LL 6 R-St	
	8	WE08LLRCFX	DIN 3903-LL 8 R-St	
<b>L</b> leicht	6	WE06LRCFX	DIN 3903-L 6 R-St	nicht vorhanden
	8	WE08LRCFX	DIN 3903-L 8 R-St	
	10	WE10LRCFX	DIN 3903-L 10 R-St	
	12	WE12LRCFX	DIN 3903-L 12 R-St	
	15	WE15LRCFX	DIN 3903-L 15 R-St	
	18	WE18LRCFX	DIN 3903-L 18 R-St	
<b>S</b> schwer	6	WE06SRCFX	DIN 3903-S 6 R-St	nicht vorhanden
	8	WE08SRCFX	DIN 3903-S 8 R-St	
	10	WE10SRCFX	DIN 3903-S 10 R-St	
	12	WE12SRCFX	DIN 3903-S 12 R-St	
	14	WE14SRCFX	DIN 3903-S 14 R-St	
	16	WE16SRCFX	DIN 3903-S 16 R-St	

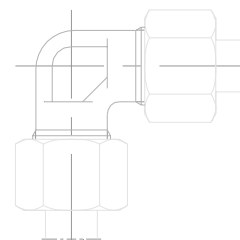
Schneid- und Keilring, Progressivring und Überwurfmutter: Seite 33

# Winkelverschraubungen

DIN 2353

Form K

ISO 8434-1 — EC

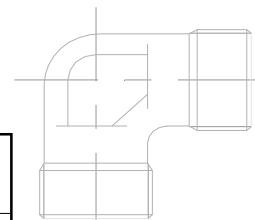


Reihe	Rohr AD	EO Bestellzeichen	DIN Bezeichnung	ISO Bezeichnung
<b>LL</b> sehr leicht	4	W04LLCF	DIN 2353 - KLL 4-St	ISO 8434-1—EC — LL4 — St
	6	W06LLCF	DIN 2353 - KLL 6-St	ISO 8434-1—EC — LL6 — St
	8	W08LLCF	DIN 2353 - KLL 8-St	ISO 8434-1—EC — LL8 — St
<b>L</b> leicht	6	W06LCF	DIN 2353 - KL 6-St	ISO 8434-1—EC — L 6 — St
	8	W08LCF	DIN 2353 - KL 8-St	ISO 8434-1—EC — L 8 — St
	10	W10LCF	DIN 2353 - KL 10-St	ISO 8434-1—EC — L10 — St
	12	W12LCF	DIN 2353 - KL 12-St	ISO 8434-1—EC — L12 — St
	15	W15LCF	DIN 2353 - KL 15-St	ISO 8434-1—EC — L15 — St
	18	W18LCF	DIN 2353 - KL 18-St	ISO 8434-1—EC — L18 — St
	22	W22LCF	DIN 2353 - KL 22-St	ISO 8434-1—EC — L22 — St
	28	W28LCF	DIN 2353 - KL 28-St	ISO 8434-1—EC — L28 — St
	35	W35LCF	DIN 2353 - KL 35-St	ISO 8434-1—EC — L35 — St
	42	W42LCF	DIN 2353 - KL 42-St	ISO 8434-1—EC — L42 — St
<b>S</b> schwer	6	W06SCF	DIN 2353 - KS 6-St	ISO 8434-1—EC — S 6 — St
	8	W08SCF	DIN 2353 - KS 8-St	ISO 8434-1—EC — S 8 — St
	10	W10SCF	DIN 2353 - KS 10-St	ISO 8434-1—EC — S10 — St
	12	W12SCF	DIN 2353 - KS 12-St	ISO 8434-1—EC — S12 — St
	14	W14SCF	DIN 2353 - KS 14-St	ISO 8434-1—EC — S14 — St
	16	W16SCF	DIN 2353 - KS 16-St	ISO 8434-1—EC — S16 — St
	20	W20SCF	DIN 2353 - KS 20-St	ISO 8434-1—EC — S20 — St
	25	W25SCF	DIN 2353 - KS 25-St	ISO 8434-1—EC — S25 — St
	30	W30SCF	DIN 2353 - KS 30-St	ISO 8434-1—EC — S30 — St
	38	W38SCF	DIN 2353 - KS 38-St	ISO 8434-1—EC — S38 — St

# Winkelverbindungsstutzen

DIN 3905

ISO 8434-1 — E

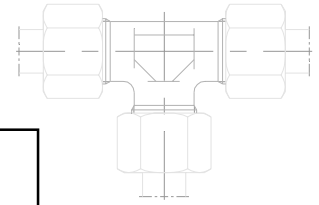


Reihe	Rohr AD	EO Bestellzeichen	DIN Bezeichnung	ISO Bezeichnung
<b>LL</b> sehr leicht	4	W04LLCFX	DIN 3905 - LL 4-St	ISO 8434-1 — E — LL4 — St
	6	W06LLCFX	DIN 3905 - LL 6-St	ISO 8434-1 — E — LL6 — St
	8	W08LLCFX	DIN 3905 - LL 8-St	ISO 8434-1 — E — LL8 — St
<b>L</b> leicht	6	W06LCFX	DIN 3905 - L 6-St	ISO 8434-1 — E — L 6 — St
	8	W08LCFX	DIN 3905 - L 8-St	ISO 8434-1 — E — L 8 — St
	10	W10LCFX	DIN 3905 - L 10-St	ISO 8434-1 — E — L10 — St
	12	W12LCFX	DIN 3905 - L 12-St	ISO 8434-1 — E — L12 — St
	15	W15LCFX	DIN 3905 - L 15-St	ISO 8434-1 — E — L15 — St
	18	W18LCFX	DIN 3905 - L 18-St	ISO 8434-1 — E — L18 — St
	22	W22LCFX	DIN 3905 - L 22-St	ISO 8434-1 — E — L22 — St
	28	W28LCFX	DIN 3905 - L 28-St	ISO 8434-1 — E — L28 — St
	35	W35LCFX	DIN 3905 - L 35-St	ISO 8434-1 — E — L35 — St
	42	W42LCFX	DIN 3905 - L 42-St	ISO 8434-1 — E — L42 — St
<b>S</b> schwer	6	W06SCFX	DIN 3905 - S 6-St	ISO 8434-1 — E — S 6 — St
	8	W08SCFX	DIN 3905 - S 8-St	ISO 8434-1 — E — S 8 — St
	10	W10SCFX	DIN 3905 - S 10-St	ISO 8434-1 — E — S10 — St
	12	W12SCFX	DIN 3905 - S 12-St	ISO 8434-1 — E — S12 — St
	14	W14SCFX	DIN 3905 - S 14-St	ISO 8434-1 — E — S14 — St
	16	W16SCFX	DIN 3905 - S 16-St	ISO 8434-1 — E — S16 — St
	20	W20SCFX	DIN 3905 - S 20-St	ISO 8434-1 — E — S20 — St
	25	W25SCFX	DIN 3905 - S 25-St	ISO 8434-1 — E — S25 — St
	30	W30SCFX	DIN 3905 - S 30-St	ISO 8434-1 — E — S30 — St
	38	W38SCFX	DIN 3905 - S 38-St	ISO 8434-1 — E — S38 — St

Schneid- und Keilring, Progressivring und Überwurfmutter: Seite 33

# T-Verschraubungen

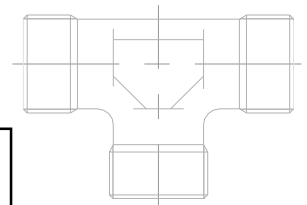
DIN 2353, Form Q  
ISO 8434-1 — TC



Reihe	Rohr AD	EO Bestellzeichen	DIN Bezeichnung	ISO Bezeichnung
<b>LL</b> sehr leicht	4	T04LLCF	DIN 2353 - QLL 4-St	ISO 8434-1 — TC — LL4 — St
	6	T06LLCF	DIN 2353 - QLL 6-St	ISO 8434-1 — TC — LL6 — St
	8	T08LLCF	DIN 2353 - QLL 8-St	ISO 8434-1 — TC — LL8 — St
<b>L</b> leicht	6	T06LCF	DIN 2353 - QL 6-St	ISO 8434-1 — TC — L 6 — St
	8	T08LCF	DIN 2353 - QL 8-St	ISO 8434-1 — TC — L 8 — St
	10	T10LCF	DIN 2353 - QL 10-St	ISO 8434-1 — TC — L10 — St
	12	T12LCF	DIN 2353 - QL 12-St	ISO 8434-1 — TC — L12 — St
	15	T15LCF	DIN 2353 - QL 15-St	ISO 8434-1 — TC — L15 — St
	18	T18LCF	DIN 2353 - QL 18-St	ISO 8434-1 — TC — L18 — St
	22	T22LCF	DIN 2353 - QL 22-St	ISO 8434-1 — TC — L22 — St
	28	T28LCF	DIN 2353 - QL 28-St	ISO 8434-1 — TC — L28 — St
	35	T35LCF	DIN 2353 - QL 35-St	ISO 8434-1 — TC — L35 — St
	42	T42LCF	DIN 2353 - QL 42-St	ISO 8434-1 — TC — L42 — St
<b>S</b> schwer	6	T06SCF	DIN 2353 - QS 6-St	ISO 8434-1 — TC — S 6 — St
	8	T08SCF	DIN 2353 - QS 8-St	ISO 8434-1 — TC — S 8 — St
	10	T10SCF	DIN 2353 - QS 10-St	ISO 8434-1 — TC — S10 — St
	12	T12SCF	DIN 2353 - QS 12-St	ISO 8434-1 — TC — S12 — St
	14	T14SCF	DIN 2353 - QS 14-St	ISO 8434-1 — TC — S14 — St
	16	T16SCF	DIN 2353 - QS 16-St	ISO 8434-1 — TC — S16 — St
	20	T20SCF	DIN 2353 - QS 20-St	ISO 8434-1 — TC — S20 — St
	25	T25SCF	DIN 2353 - QS 25-St	ISO 8434-1 — TC — S25 — St
	30	T30SCF	DIN 2353 - QS 30-St	ISO 8434-1 — TC — S30 — St
	38	T38SCF	DIN 2353 - QS 38-St	ISO 8434-1 — TC — S38 — St

# T-Verbindungsstutzen

DIN 3908  
ISO 8434-1 — T



Reihe	Rohr AD	EO Bestellzeichen	DIN Bezeichnung	ISO Bezeichnung
<b>LL</b> sehr leicht	4	T04LLCFX	DIN 3908 - LL 4-St	ISO 8434-1 — T — LL4 — St
	6	T06LLCFX	DIN 3908 - LL 6-St	ISO 8434-1 — T — LL6 — St
	8	T08LLCFX	DIN 3908 - LL 8-St	ISO 8434-1 — T — LL8 — St
<b>L</b> leicht	6	T06LCFX	DIN 3908 - L 6-St	ISO 8434-1 — T — L 6 — St
	8	T08LCFX	DIN 3908 - L 8-St	ISO 8434-1 — T — L 8 — St
	10	T10LCFX	DIN 3908 - L 10-St	ISO 8434-1 — T — L10 — St
	12	T12LCFX	DIN 3908 - L 12-St	ISO 8434-1 — T — L12 — St
	15	T15LCFX	DIN 3908 - L 15-St	ISO 8434-1 — T — L15 — St
	18	T18LCFX	DIN 3908 - L 18-St	ISO 8434-1 — T — L18 — St
	22	T22LCFX	DIN 3908 - L 22-St	ISO 8434-1 — T — L22 — St
	28	T28LCFX	DIN 3908 - L 28-St	ISO 8434-1 — T — L28 — St
	35	T35LCFX	DIN 3908 - L 35-St	ISO 8434-1 — T — L35 — St
	42	T42LCFX	DIN 3908 - L 42-St	ISO 8434-1 — T — L42 — St
<b>S</b> schwer	6	T06SCFX	DIN 3908 - S 6-St	ISO 8434-1 — T — S 6 — St
	8	T08SCFX	DIN 3908 - S 8-St	ISO 8434-1 — T — S 8 — St
	10	T10SCFX	DIN 3908 - S 10-St	ISO 8434-1 — T — S10 — St
	12	T12SCFX	DIN 3908 - S 12-St	ISO 8434-1 — T — S12 — St
	14	T14SCFX	DIN 3908 - S 14-St	ISO 8434-1 — T — S14 — St
	16	T16SCFX	DIN 3908 - S 16-St	ISO 8434-1 — T — S16 — St
	20	T20SCFX	DIN 3908 - S 20-St	ISO 8434-1 — T — S20 — St
	25	T25SCFX	DIN 3908 - S 25-St	ISO 8434-1 — T — S25 — St
	30	T30SCFX	DIN 3908 - S 30-St	ISO 8434-1 — T — S30 — St
	38	T38SCFX	DIN 3908 - S 38-St	ISO 8434-1 — T — S38 — St

Schneid- und Keilring, Progressivring und Überwurfmutter: Seite 33

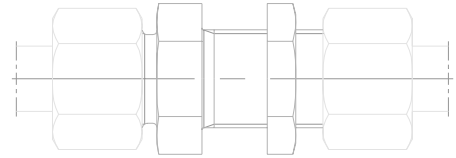


# Gerade Schottverschraubungen

DIN 2353

Form R

ISO 8434-1 — BHC

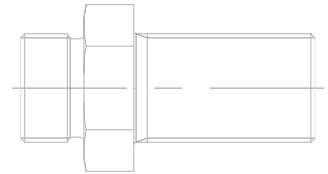


Reihe	Rohr AD	EO Bestellzeichen	DIN Bezeichnung	ISO Bezeichnung
<b>L</b> leicht	6	SV06LCF	DIN 2353 - RL 6-St	ISO 8434-1 — BHC — L 6 — St
	8	SV08LCF	DIN 2353 - RL 8-St	ISO 8434-1 — BHC — L 8 — St
	10	SV10LCF	DIN 2353 - RL 10-St	ISO 8434-1 — BHC — L10 — St
	12	SV12LCF	DIN 2353 - RL 12-St	ISO 8434-1 — BHC — L12 — St
	15	SV15LCF	DIN 2353 - RL 15-St	ISO 8434-1 — BHC — L15 — St
	18	SV18LCF	DIN 2353 - RL 18-St	ISO 8434-1 — BHC — L18 — St
	22	SV22LCF	DIN 2353 - RL 22-St	ISO 8434-1 — BHC — L22 — St
	28	SV28LCF	DIN 2353 - RL 28-St	ISO 8434-1 — BHC — L28 — St
	35	SV35LCF	DIN 2353 - RL 35-St	ISO 8434-1 — BHC — L35 — St
	42	SV42LCF	DIN 2353 - RL 42-St	ISO 8434-1 — BHC — L42 — St
<b>S</b> schwer	6	SV06SCF	DIN 2353 - RS 6-St	ISO 8434-1 — BHC — S 6 — St
	8	SV08SCF	DIN 2353 - RS 8-St	ISO 8434-1 — BHC — S 8 — St
	10	SV10SCF	DIN 2353 - RS 10-St	ISO 8434-1 — BHC — S10 — St
	12	SV12SCF	DIN 2353 - RS 12-St	ISO 8434-1 — BHC — S12 — St
	14	SV14SCF	DIN 2353 - RS 14-St	ISO 8434-1 — BHC — S14 — St
	16	SV16SCF	DIN 2353 - RS 16-St	ISO 8434-1 — BHC — S16 — St
	20	SV20SCF	DIN 2353 - RS 20-St	ISO 8434-1 — BHC — S20 — St
	25	SV25SCF	DIN 2353 - RS 25-St	ISO 8434-1 — BHC — S25 — St
	30	SV30SCF	DIN 2353 - RS 30-St	ISO 8434-1 — BHC — S30 — St
	38	SV38SCF	DIN 2353 - RS 38-St	ISO 8434-1 — BHC — S38 — St

# Gerade Schottstutzen

DIN 3910

ISO 8434-1 — BH



Reihe	Rohr AD	EO Bestellzeichen	DIN Bezeichnung	ISO Bezeichnung
<b>L</b> leicht	6	SV06LCFX	DIN 3910 - L 6-St	ISO 8434-1 — BH — L 6 — St
	8	SV08LCFX	DIN 3910 - L 8-St	ISO 8434-1 — BH — L 8 — St
	10	SV10LCFX	DIN 3910 - L 10-St	ISO 8434-1 — BH — L10 — St
	12	SV12LCFX	DIN 3910 - L 12-St	ISO 8434-1 — BH — L12 — St
	15	SV15LCFX	DIN 3910 - L 15-St	ISO 8434-1 — BH — L15 — St
	18	SV18LCFX	DIN 3910 - L 18-St	ISO 8434-1 — BH — L18 — St
	22	SV22LCFX	DIN 3910 - L 22-St	ISO 8434-1 — BH — L22 — St
	28	SV28LCFX	DIN 3910 - L 28-St	ISO 8434-1 — BH — L28 — St
	35	SV35LCFX	DIN 3910 - L 35-St	ISO 8434-1 — BH — L35 — St
	42	SV42LCFX	DIN 3910 - L 42-St	ISO 8434-1 — BH — L42 — St
<b>S</b> schwer	6	SV06SCFX	DIN 3910 - S 6-St	ISO 8434-1 — BH — S 6 — St
	8	SV08SCFX	DIN 3910 - S 8-St	ISO 8434-1 — BH — S 8 — St
	10	SV10SCFX	DIN 3910 - S 10-St	ISO 8434-1 — BH — S10 — St
	12	SV12SCFX	DIN 3910 - S 12-St	ISO 8434-1 — BH — S12 — St
	14	SV14SCFX	DIN 3910 - S 14-St	ISO 8434-1 — BH — S14 — St
	16	SV16SCFX	DIN 3910 - S 16-St	ISO 8434-1 — BH — S16 — St
	20	SV20SCFX	DIN 3910 - S 20-St	ISO 8434-1 — BH — S20 — St
	25	SV25SCFX	DIN 3910 - S 25-St	ISO 8434-1 — BH — S25 — St
	30	SV30SCFX	DIN 3910 - S 30-St	ISO 8434-1 — BH — S30 — St
	38	SV38SCFX	DIN 3910 - S 38-St	ISO 8434-1 — BH — S38 — St

Schneid- und Keilring, Progressivring, Überwurfmutter und Sechskantmutter (Gegenmutter): Seite 33

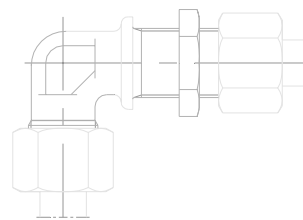
## Winkel-Schottverschraubungen

# Winkel-Schottverschraubungen

DIN 2353

Form U

ISO 8434-1 — BHEC

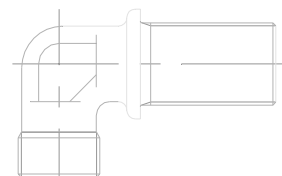


Reihe	Rohr AD	EO Bestellzeichen	DIN Bezeichnung	ISO Bezeichnung
<b>L</b> leicht	6	WSV06LCF	DIN 2353 - UL 6-St	ISO 8434-1 — BHEC — L 6 — St
	8	WSV08LCF	DIN 2353 - UL 8-St	ISO 8434-1 — BHEC — L 8 — St
	10	WSV10LCF	DIN 2353 - UL 10-St	ISO 8434-1 — BHEC — L10 — St
	12	WSV12LCF	DIN 2353 - UL 12-St	ISO 8434-1 — BHEC — L12 — St
	15	WSV15LCF	DIN 2353 - UL 15-St	ISO 8434-1 — BHEC — L15 — St
	18	WSV18LCF	DIN 2353 - UL 18-St	ISO 8434-1 — BHEC — L18 — St
	22	WSV22LCF	DIN 2353 - UL 22-St	ISO 8434-1 — BHEC — L22 — St
	28	WSV28LCF	DIN 2353 - UL 28-St	ISO 8434-1 — BHEC — L28 — St
	35	WSV35LCF	DIN 2353 - UL 35-St	ISO 8434-1 — BHEC — L35 — St
	42	WSV42LCF	DIN 2353 - UL 42-St	ISO 8434-1 — BHEC — L42 — St
<b>S</b> schwer	6	WSV06SCF	DIN 2353 - US 6-St	ISO 8434-1 — BHEC — S 6 — St
	8	WSV08SCF	DIN 2353 - US 8-St	ISO 8434-1 — BHEC — S 8 — St
	10	WSV10SCF	DIN 2353 - US 10-St	ISO 8434-1 — BHEC — S10 — St
	12	WSV12SCF	DIN 2353 - US 12-St	ISO 8434-1 — BHEC — S12 — St
	14	WSV14SCF	DIN 2353 - US 14-St	ISO 8434-1 — BHEC — S14 — St
	16	WSV16SCF	DIN 2353 - US 16-St	ISO 8434-1 — BHEC — S16 — St
	20	WSV20SCF	DIN 2353 - US 20-St	ISO 8434-1 — BHEC — S20 — St
	25	WSV25SCF	DIN 2353 - US 25-St	ISO 8434-1 — BHEC — S25 — St
	30	WSV30SCF	DIN 2353 - US 30-St	ISO 8434-1 — BHEC — S30 — St
	38	WSV38SCF	DIN 2353 - US 38-St	ISO 8434-1 — BHEC — S38 — St

## Winkel-Schottstutzen

DIN 3911

ISO 8434-1 — BHE



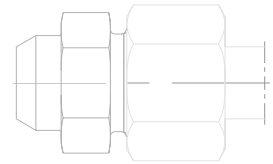
Reihe	Rohr AD	EO Bestellzeichen	DIN Bezeichnung	ISO Bezeichnung
<b>L</b> leicht	6	WSV06LCFX	DIN 3911 - L 6-St	ISO 8434-1 — BHE — L 6 — St
	8	WSV08LCFX	DIN 3911 - L 8-St	ISO 8434-1 — BHE — L 8 — St
	10	WSV10LCFX	DIN 3911 - L 10-St	ISO 8434-1 — BHE — L10 — St
	12	WSV12LCFX	DIN 3911 - L 12-St	ISO 8434-1 — BHE — L12 — St
	15	WSV15LCFX	DIN 3911 - L 15-St	ISO 8434-1 — BHE — L15 — St
	18	WSV18LCFX	DIN 3911 - L 18-St	ISO 8434-1 — BHE — L18 — St
	22	WSV22LCFX	DIN 3911 - L 22-St	ISO 8434-1 — BHE — L22 — St
	28	WSV28LCFX	DIN 3911 - L 28-St	ISO 8434-1 — BHE — L28 — St
	35	WSV35LCFX	DIN 3911 - L 35-St	ISO 8434-1 — BHE — L35 — St
	42	WSV42LCFX	DIN 3911 - L 42-St	ISO 8434-1 — BHE — L42 — St
<b>S</b> schwer	6	WSV06SCFX	DIN 3911 - S 6-St	ISO 8434-1 — BHE — S 6 — St
	8	WSV08SCFX	DIN 3911 - S 8-St	ISO 8434-1 — BHE — S 8 — St
	10	WSV10SCFX	DIN 3911 - S 10-St	ISO 8434-1 — BHE — S10 — St
	12	WSV12SCFX	DIN 3911 - S 12-St	ISO 8434-1 — BHE — S12 — St
	14	WSV14SCFX	DIN 3911 - S 14-St	ISO 8434-1 — BHE — S14 — St
	16	WSV16SCFX	DIN 3911 - S 16-St	ISO 8434-1 — BHE — S16 — St
	20	WSV20SCFX	DIN 3911 - S 20-St	ISO 8434-1 — BHE — S20 — St
	25	WSV25SCFX	DIN 3911 - S 25-St	ISO 8434-1 — BHE — S25 — St
	30	WSV30SCFX	DIN 3911 - S 30-St	ISO 8434-1 — BHE — S30 — St
	38	WSV38SCFX	DIN 3911 - S 38-St	ISO 8434-1 — BHE — S38 — St

Schneid- und Keilring, Progressivring, Überwurfmutter und Sechskantmutter (Gegenmutter): Seite 33

# Anschweißverschraubungen

DIN 2353

Form X



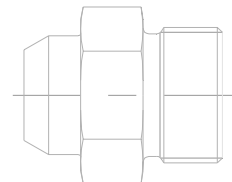
ISO 8434-1 — WDSC

Reihe	Rohr AD	EO Bestellzeichen	DIN Bezeichnung	ISO Bezeichnung
<b>L</b> leicht	6	AS06L	DIN 2353 - XL 6-St	ISO 8434-1 — WDSC — L 6 — St
	8	AS08L	DIN 2353 - XL 8-St	ISO 8434-1 — WDSC — L 8 — St
	10	AS10L	DIN 2353 - XL 10-St	ISO 8434-1 — WDSC — L10 — St
	12	AS12L	DIN 2353 - XL 12-St	ISO 8434-1 — WDSC — L12 — St
	15	AS15L	DIN 2353 - XL 15-St	ISO 8434-1 — WDSC — L15 — St
	18	AS18L	DIN 2353 - XL 18-St	ISO 8434-1 — WDSC — L18 — St
	22	AS22L	DIN 2353 - XL 22-St	ISO 8434-1 — WDSC — L22 — St
	28	AS28L	DIN 2353 - XL 28-St	ISO 8434-1 — WDSC — L28 — St
	35	AS35L	DIN 2353 - XL 35-St	ISO 8434-1 — WDSC — L35 — St
	42	AS42L	DIN 2353 - XL 42-St	ISO 8434-1 — WDSC — L42 — St
<b>S</b> schwer	6	AS06S	DIN 2353 - XS 6-St	ISO 8434-1 — WDSC — S 6 — St
	8	AS08S	DIN 2353 - XS 8-St	ISO 8434-1 — WDSC — S 8 — St
	10	AS10S	DIN 2353 - XS 10-St	ISO 8434-1 — WDSC — S10 — St
	12	AS12S	DIN 2353 - XS 12-St	ISO 8434-1 — WDSC — S12 — St
	14	AS14S	DIN 2353 - XS 14-St	ISO 8434-1 — WDSC — S14 — St
	16	AS16S	DIN 2353 - XS 16-St	ISO 8434-1 — WDSC — S16 — St
	20	AS20S	DIN 2353 - XS 20-St	ISO 8434-1 — WDSC — S20 — St
	25	AS25S	DIN 2353 - XS 25-St	ISO 8434-1 — WDSC — S25 — St
	30	AS30S	DIN 2353 - XS 30-St	ISO 8434-1 — WDSC — S30 — St
	38	AS38S	DIN 2353 - XS 38-St	ISO 8434-1 — WDSC — S38 — St

# Anschweißstutzen

DIN 3909

ISO 8434-1 — WDS



Reihe	Rohr AD	EO Bestellzeichen	DIN Bezeichnung	ISO Bezeichnung
<b>L</b> leicht	6	AS06LX	DIN 3909 - L 6-St	ISO 8434-1 — WDS — L 6 — St
	8	AS08LX	DIN 3909 - L 8-St	ISO 8434-1 — WDS — L 8 — St
	10	AS10LX	DIN 3909 - L 10-St	ISO 8434-1 — WDS — L10 — St
	12	AS12LX	DIN 3909 - L 12-St	ISO 8434-1 — WDS — L12 — St
	15	AS15LX	DIN 3909 - L 15-St	ISO 8434-1 — WDS — L15 — St
	18	AS18LX	DIN 3909 - L 18-St	ISO 8434-1 — WDS — L18 — St
	22	AS22LX	DIN 3909 - L 22-St	ISO 8434-1 — WDS — L22 — St
	28	AS28LX	DIN 3909 - L 28-St	ISO 8434-1 — WDS — L28 — St
	35	AS35LX	DIN 3909 - L 35-St	ISO 8434-1 — WDS — L35 — St
	42	AS42LX	DIN 3909 - L 42-St	ISO 8434-1 — WDS — L42 — St
<b>S</b> schwer	6	AS06SX	DIN 3909 - S 6-St	ISO 8434-1 — WDS — S 6 — St
	8	AS08SX	DIN 3909 - S 8-St	ISO 8434-1 — WDS — S 8 — St
	10	AS10SX	DIN 3909 - S 10-St	ISO 8434-1 — WDS — S10 — St
	12	AS12SX	DIN 3909 - S 12-St	ISO 8434-1 — WDS — S12 — St
	14	AS14SX	DIN 3909 - S 14-St	ISO 8434-1 — WDS — S14 — St
	16	AS16SX	DIN 3909 - S 16-St	ISO 8434-1 — WDS — S16 — St
	20	AS20SX	DIN 3909 - S 20-St	ISO 8434-1 — WDS — S20 — St
	25	AS25SX	DIN 3909 - S 25-St	ISO 8434-1 — WDS — S25 — St
	30	AS30SX	DIN 3909 - S 30-St	ISO 8434-1 — WDS — S30 — St
	38	AS38SX	DIN 3909 - S 38-St	ISO 8434-1 — WDS — S38 — St

Schneid- und Keilring, Progressivring und Überwurfmutter: Seite 33, Stutzen phosphatiert und geölt Znphr5f

## Einschweiß-Schottverschraubungen

## Einschweiß-Schottverschraubungen



DIN 2353  
Form Y

ISO 8434-1 — WDBHC

Reihe	Rohr AD	EO Bestellzeichen	DIN Bezeichnung	ISO Bezeichnung
L leicht	6	ESV06L	DIN 2353 - YL 6-St	ISO 8434-1 — WDBHC — L 6 — St
	8	ESV08L	DIN 2353 - YL 8-St	ISO 8434-1 — WDBHC — L 8 — St
	10	ESV10L	DIN 2353 - YL 10-St	ISO 8434-1 — WDBHC — L10 — St
	12	ESV12L	DIN 2353 - YL 12-St	ISO 8434-1 — WDBHC — L12 — St
	15	ESV15L	DIN 2353 - YL 15-St	ISO 8434-1 — WDBHC — L15 — St
	18	ESV18L	DIN 2353 - YL 18-St	ISO 8434-1 — WDBHC — L18 — St
	22	ESV22L	DIN 2353 - YL 22-St	ISO 8434-1 — WDBHC — L22 — St
	28	ESV28L	DIN 2353 - YL 28-St	ISO 8434-1 — WDBHC — L28 — St
	35	ESV35L	DIN 2353 - YL 35-St	ISO 8434-1 — WDBHC — L35 — St
	42	ESV42L	DIN 2353 - YL 42-St	ISO 8434-1 — WDBHC — L42 — St
S schwer	6	ESV06S	DIN 2353 - YS 6-St	ISO 8434-1 — WDBHC — S 6 — St
	8	ESV08S	DIN 2353 - YS 8-St	ISO 8434-1 — WDBHC — S 8 — St
	10	ESV10S	DIN 2353 - YS 10-St	ISO 8434-1 — WDBHC — S10 — St
	12	ESV12S	DIN 2353 - YS 12-St	ISO 8434-1 — WDBHC — S12 — St
	14	ESV14S	DIN 2353 - YS 14-St	ISO 8434-1 — WDBHC — S14 — St
	16	ESV16S	DIN 2353 - YS 16-St	ISO 8434-1 — WDBHC — S16 — St
	20	ESV20S	DIN 2353 - YS 20-St	ISO 8434-1 — WDBHC — S20 — St
	25	ESV25S	DIN 2353 - YS 25-St	ISO 8434-1 — WDBHC — S25 — St
	30	ESV30S	DIN 2353 - YS 30-St	ISO 8434-1 — WDBHC — S30 — St
	38	ESV38S	DIN 2353 - YS 38-St	ISO 8434-1 — WDBHC — S38 — St

## Einschweiß-Schottstutzen

DIN 3912

ISO 8434-1 — WDBH



Reihe	Rohr AD	EO Bestellzeichen	DIN Bezeichnung	ISO Bezeichnung
L leicht	6	ESV06LX	DIN 3912 - L 6-St	ISO 8434-1 — WDBH — L 6 — St
	8	ESV08LX	DIN 3912 - L 8-St	ISO 8434-1 — WDBH — L 8 — St
	10	ESV10LX	DIN 3912 - L 10-St	ISO 8434-1 — WDBH — L10 — St
	12	ESV12LX	DIN 3912 - L 12-St	ISO 8434-1 — WDBH — L12 — St
	15	ESV15LX	DIN 3912 - L 15-St	ISO 8434-1 — WDBH — L15 — St
	18	ESV18LX	DIN 3912 - L 18-St	ISO 8434-1 — WDBH — L18 — St
	22	ESV22LX	DIN 3912 - L 22-St	ISO 8434-1 — WDBH — L22 — St
	28	ESV28LX	DIN 3912 - L 28-St	ISO 8434-1 — WDBH — L28 — St
	35	ESV35LX	DIN 3912 - L 35-St	ISO 8434-1 — WDBH — L35 — St
	42	ESV42LX	DIN 3912 - L 42-St	ISO 8434-1 — WDBH — L42 — St
S schwer	6	ESV06SX	DIN 3912 - S 6-St	ISO 8434-1 — WDBH — S 6 — St
	8	ESV08SX	DIN 3912 - S 8-St	ISO 8434-1 — WDBH — S 8 — St
	10	ESV10SX	DIN 3912 - S 10-St	ISO 8434-1 — WDBH — S10 — St
	12	ESV12SX	DIN 3912 - S 12-St	ISO 8434-1 — WDBH — S12 — St
	14	ESV14SX	DIN 3912 - S 14-St	ISO 8434-1 — WDBH — S14 — St
	16	ESV16SX	DIN 3912 - S 16-St	ISO 8434-1 — WDBH — S16 — St
	20	ESV20SX	DIN 3912 - S 20-St	ISO 8434-1 — WDBH — S20 — St
	25	ESV25SX	DIN 3912 - S 25-St	ISO 8434-1 — WDBH — S25 — St
	30	ESV30SX	DIN 3912 - S 30-St	ISO 8434-1 — WDBH — S30 — St
	38	ESV38SX	DIN 3912 - S 38-St	ISO 8434-1 — WDBH — S38 — St

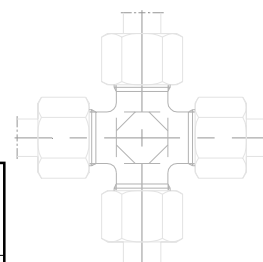
Schneid- und Keilring, Progressivring und Überwurfmutter: Seite 33, Stutzen phosphatiert und geölt Znphr5f

# Kreuz-Verschraubungen

DIN 2353

Form Z

ISO 8434-1 — KC

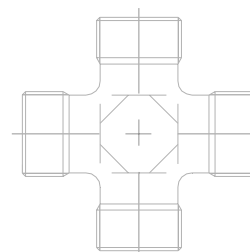


Reihe	Rohr AD	EO Bestellzeichen	DIN Bezeichnung	ISO Bezeichnung
<b>LL</b> sehr leicht	4	K04LLCF	DIN 2353 - ZLL 4-St	ISO 8434-1 — KC — LL4 — St
	6	K06LLCF	DIN 2353 - ZLL 6-St	ISO 8434-1 — KC — LL6 — St
	8	K08LLCF	DIN 2353 - ZLL 8-St	ISO 8434-1 — KC — LL8 — St
<b>L</b> leicht	6	K06LCF	DIN 2353 - ZL 6-St	ISO 8434-1 — KC — L 6 — St
	8	K08LCF	DIN 2353 - ZL 8-St	ISO 8434-1 — KC — L 8 — St
	10	K10LCF	DIN 2353 - ZL 10-St	ISO 8434-1 — KC — L10 — St
	12	K12LCF	DIN 2353 - ZL 12-St	ISO 8434-1 — KC — L12 — St
	15	K15LCF	DIN 2353 - ZL 15-St	ISO 8434-1 — KC — L15 — St
	18	K18LCF	DIN 2353 - ZL 18-St	ISO 8434-1 — KC — L18 — St
	22	K22LCF	DIN 2353 - ZL 22-St	ISO 8434-1 — KC — L22 — St
	28	K28LCF	DIN 2353 - ZL 28-St	ISO 8434-1 — KC — L28 — St
	35	K35LCF	DIN 2353 - ZL 35-St	ISO 8434-1 — KC — L35 — St
	42	K42LCF	DIN 2353 - ZL 42-St	ISO 8434-1 — KC — L42 — St
<b>S</b> schwer	6	K06SCF	DIN 2353 - ZS 6-St	ISO 8434-1 — KC — S 6 — St
	8	K08SCF	DIN 2353 - ZS 8-St	ISO 8434-1 — KC — S 8 — St
	10	K10SCF	DIN 2353 - ZS 10-St	ISO 8434-1 — KC — S10 — St
	12	K12SCF	DIN 2353 - ZS 12-St	ISO 8434-1 — KC — S12 — St
	14	K14SCF	DIN 2353 - ZS 14-St	ISO 8434-1 — KC — S14 — St
	16	K16SCF	DIN 2353 - ZS 16-St	ISO 8434-1 — KC — S16 — St
	20	K20SCF	DIN 2353 - ZS 20-St	ISO 8434-1 — KC — S20 — St
	25	K25SCF	DIN 2353 - ZS 25-St	ISO 8434-1 — KC — S25 — St
	30	K30SCF	DIN 2353 - ZS 30-St	ISO 8434-1 — KC — S30 — St
	38	K38SCF	DIN 2353 - ZS 38-St	ISO 8434-1 — KC — S38 — St

# Kreuz-Verbindungsstutzen

DIN 3951 / ISO 8434-1 — K

Reihe	Rohr AD	EO Bestellzeichen	DIN Bezeichnung	ISO Bezeichnung
<b>LL</b> sehr leicht	4	K04LLCFX	DIN 3951 - LL 4-St	ISO 8434-1 — K — LL4 — St
	6	K06LLCFX	DIN 3951 - LL 6-St	ISO 8434-1 — K — LL6 — St
	8	K08LLCFX	DIN 3951 - LL 8-St	ISO 8434-1 — K — LL8 — St
<b>L</b> leicht	6	K06LCFX	DIN 3951 - L 6-St	ISO 8434-1 — K — L 6 — St
	8	K08LCFX	DIN 3951 - L 8-St	ISO 8434-1 — K — L 8 — St
	10	K10LCFX	DIN 3951 - L 10-St	ISO 8434-1 — K — L10 — St
	12	K12LCFX	DIN 3951 - L 12-St	ISO 8434-1 — K — L12 — St
	15	K15LCFX	DIN 3951 - L 15-St	ISO 8434-1 — K — L15 — St
	18	K18LCFX	DIN 3951 - L 18-St	ISO 8434-1 — K — L18 — St
	22	K22LCFX	DIN 3951 - L 22-St	ISO 8434-1 — K — L22 — St
	28	K28LCFX	DIN 3951 - L 28-St	ISO 8434-1 — K — L28 — St
	35	K35LCFX	DIN 3951 - L 35-St	ISO 8434-1 — K — L35 — St
	42	K42LCFX	DIN 3951 - L 42-St	ISO 8434-1 — K — L42 — St
<b>S</b> schwer	6	K06SCFX	DIN 3951 - S 6-St	ISO 8434-1 — K — S 6 — St
	8	K08SCFX	DIN 3951 - S 8-St	ISO 8434-1 — K — S 8 — St
	10	K10SCFX	DIN 3951 - S 10-St	ISO 8434-1 — K — S10 — St
	12	K12SCFX	DIN 3951 - S 12-St	ISO 8434-1 — K — S12 — St
	14	K14SCFX	DIN 3951 - S 14-St	ISO 8434-1 — K — S14 — St
	16	K16SCFX	DIN 3951 - S 16-St	ISO 8434-1 — K — S16 — St
	20	K20SCFX	DIN 3951 - S 20-St	ISO 8434-1 — K — S20 — St
	25	K25SCFX	DIN 3951 - S 25-St	ISO 8434-1 — K — S25 — St
	30	K30SCFX	DIN 3951 - S 30-St	ISO 8434-1 — K — S30 — St
	38	K38SCFX	DIN 3951 - S 38-St	ISO 8434-1 — K — S38 — St

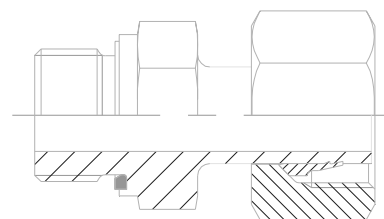


## Gerade Einschraubstutzen mit Schaft

# Gerade Einschraubstutzen mit Schaft

### DIN 2353

mit zylindrischem Einschraubzapfen

Form **CA**, Metrisches GewindeForm **CB**, Rohrgewinde

### ISO 8434-1 — SW

Einschraubgewinde DIN 3852 Teil 1, Form E<sup>1)</sup> **Metrisches Gewinde**

Reihe	Rohr AD	EO Bestellzeichen	DIN Bezeichnung	ISO Bezeichnung
<b>L</b> leicht	6	EVGE06LMEDCF	DIN 2353 - CAL 6 E-St	ISO 8434-1 — SW — L 6 x M 10 x 1 — type E — St
	8	EVGE08LMEDCF	DIN 2353 - CAL 8 E-St	ISO 8434-1 — SW — L 8 x M 12 x 1.5 — type E — St
	10	EVGE10LMEDCF	DIN 2353 - CAL 10 E-St	ISO 8434-1 — SW — L10 x M 14 x 1.5 — type E — St
	12	EVGE12LMEDCF	DIN 2353 - CAL 12 E-St	ISO 8434-1 — SW — L12 x M 16 x 1.5 — type E — St
	15	EVGE15LMEDCF	DIN 2353 - CAL 15 E-St	ISO 8434-1 — SW — L15 x M 18 x 1.5 — type E — St
	18	EVGE18LMEDCF	DIN 2353 - CAL 18 E-St	ISO 8434-1 — SW — L18 x M 22 x 1.5 — type E — St
	22	EVGE22LMEDCF	DIN 2353 - CAL 22 E-St	ISO 8434-1 — SW — L22 x M 26 x 1.5 — type E — St
	28	EVGE28LMEDCF	DIN 2353 - CAL 28 E-St	ISO 8434-1 — SW — L28 x M 33 x 2 — type E — St
	35	EVGE35LMEDCF	DIN 2353 - CAL 35 E-St	ISO 8434-1 — SW — L35 x M 42 x 2 — type E — St
42	EVGE42LMEDCF	DIN 2353 - CAL 42 E-St	ISO 8434-1 — SW — L42 x M 48 x 2 — type E — St	
<b>S</b> schwer	6	EVGE06SMEDCF	DIN 2353 - CAS 6 E-St	ISO 8434-1 — SW — S 6 x M 12 x 1.5 — type E — St
	8	EVGE08SMEDCF	DIN 2353 - CAS 8 E-St	ISO 8434-1 — SW — S 8 x M 14 x 1.5 — type E — St
	10	EVGE10SMEDCF	DIN 2353 - CAS 10 E-St	ISO 8434-1 — SW — S10 x M 16 x 1.5 — type E — St
	12	EVGE12SMEDCF	DIN 2353 - CAS 12 E-St	ISO 8434-1 — SW — S12 x M 18 x 1.5 — type E — St
	14	EVGE14SMEDCF	DIN 2353 - CAS 14 E-St	ISO 8434-1 — SW — S14 x M 20 x 1.5 — type E — St
	16	EVGE16SMEDCF	DIN 2353 - CAS 16 E-St	ISO 8434-1 — SW — S16 x M 22 x 1.5 — type E — St
	20	EVGE20SMEDCF	DIN 2353 - CAS 20 E-St	ISO 8434-1 — SW — S20 x M 27 x 2 — type E — St
	25	EVGE25SMEDCF	DIN 2353 - CAS 25 E-St	ISO 8434-1 — SW — S25 x M 33 x 2 — type E — St
	30	EVGE30SMEDCF	DIN 2353 - CAS 30 E-St	ISO 8434-1 — SW — S30 x M 42 x 2 — type E — St
	38	EVGE38SMEDCF	DIN 2353 - CAS 38 E-St	ISO 8434-1 — SW — S38 x M 48 x 2 — type E — St

Einschraubgewinde DIN 3852 Teil 2, Form E<sup>1)</sup> **Rohrgewinde**

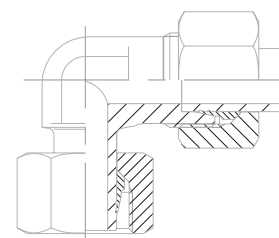
Reihe	Rohr AD	EO Bestellzeichen	DIN Bezeichnung	ISO Bezeichnung
<b>L</b> leicht	6	EVGE06LREDCF	DIN 2353 - CBL 6 E-St	ISO 8434-1 — SW — L 6 x G 1/8 A — type E — St
	8	EVGE08LREDCF	DIN 2353 - CBL 8 E-St	ISO 8434-1 — SW — L 8 x G 1/4 A — type E — St
	10	EVGE10LREDCF	DIN 2353 - CBL 10 E-St	ISO 8434-1 — SW — L10 x G 1/4 A — type E — St
	12	EVGE12LREDCF	DIN 2353 - CBL 12 E-St	ISO 8434-1 — SW — L12 x G 3/8 A — type E — St
	15	EVGE15LREDCF	DIN 2353 - CBL 15 E-St	ISO 8434-1 — SW — L15 x G 1/2 A — type E — St
	18	EVGE18LREDCF	DIN 2353 - CBL 18 E-St	ISO 8434-1 — SW — L18 x G 1/2 A — type E — St
	22	EVGE22LREDCF	DIN 2353 - CBL 22 E-St	ISO 8434-1 — SW — L22 x G 3/4 A — type E — St
	28	EVGE28LREDCF	DIN 2353 - CBL 28 E-St	ISO 8434-1 — SW — L28 x G 1A — type E — St
	35	EVGE35LREDCF	DIN 2353 - CBL 35 E-St	ISO 8434-1 — SW — L35 x G 1 1/4 A — type E — St
42	EVGE42LREDCF	DIN 2353 - CBL 42 E-St	ISO 8434-1 — SW — L42 x G 1 1/2 A — type E — St	
<b>S</b> schwer	6	EVGE06SREDCF	DIN 2353 - CBS 6 E-St	ISO 8434-1 — SW — S 6 x G 1/4 A — type E — St
	8	EVGE08SREDCF	DIN 2353 - CBS 8 E-St	ISO 8434-1 — SW — S 8 x G 1/4 A — type E — St
	10	EVGE10SREDCF	DIN 2353 - CBS 10 E-St	ISO 8434-1 — SW — S10 x G 3/8 A — type E — St
	12	EVGE12SREDCF	DIN 2353 - CBS 12 E-St	ISO 8434-1 — SW — S12 x G 3/8 A — type E — St
	14	EVGE14SREDCF	DIN 2353 - CBS 14 E-St	ISO 8434-1 — SW — S14 x G 1/2 A — type E — St
	16	EVGE16SREDCF	DIN 2353 - CBS 16 E-St	ISO 8434-1 — SW — S16 x G 1/2 A — type E — St
	20	EVGE20SREDCF	DIN 2353 - CBS 20 E-St	ISO 8434-1 — SW — S20 x G 3/4 A — type E — St
	25	EVGE25SREDCF	DIN 2353 - CBS 25 E-St	ISO 8434-1 — SW — S25 x G 1A — type E — St
	30	EVGE30SREDCF	DIN 2353 - CBS 30 E-St	ISO 8434-1 — SW — S30 x G 1 1/4 A — type E — St
	38	EVGE38SREDCF	DIN 2353 - CBS 38 E-St	ISO 8434-1 — SW — S38 x G 1 1/2 A — type E — St

<sup>1)</sup> EOLASTIC-Dichtung serienmäßig aus NBR (z.B. Perbunan)

# Einstellbare Winkelverschraubung

DIN 2353  
Form DD

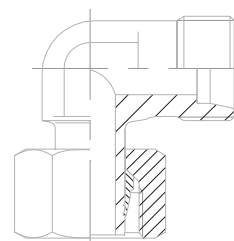
ISO 8434-1 — SWEC



Reihe	Rohr AD	EO Bestellzeichen	DIN Bezeichnung	ISO Bezeichnung
L leicht	6	EVW06LCF	DIN 2353 - DDL 6-St	ISO 8434-1 — SWEC — L 6 — St
	8	EVW08LCF	DIN 2353 - DDL 8-St	ISO 8434-1 — SWEC — L 8 — St
	10	EVW10LCF	DIN 2353 - DDL 10-St	ISO 8434-1 — SWEC — L10 — St
	12	EVW12LCF	DIN 2353 - DDL 12-St	ISO 8434-1 — SWEC — L12 — St
	15	EVW15LCF	DIN 2353 - DDL 15-St	ISO 8434-1 — SWEC — L15 — St
	18	EVW18LCF	DIN 2353 - DDL 18-St	ISO 8434-1 — SWEC — L18 — St
	22	EVW22LCF	DIN 2353 - DDL 22-St	ISO 8434-1 — SWEC — L22 — St
	28	EVW28LCF	DIN 2353 - DDL 28-St	ISO 8434-1 — SWEC — L28 — St
	35	EVW35LCF	DIN 2353 - DDL 35-St	ISO 8434-1 — SWEC — L35 — St
	42	EVW42LCF	DIN 2353 - DDL 42-St	ISO 8434-1 — SWEC — L42 — St
	S schwer	6	EVW06SCF	DIN 2353 - DDS 6-St
8		EVW08SCF	DIN 2353 - DDS 8-St	ISO 8434-1 — SWEC — S 8 — St
10		EVW10SCF	DIN 2353 - DDS 10-St	ISO 8434-1 — SWEC — S10 — St
12		EVW12SCF	DIN 2353 - DDS 12-St	ISO 8434-1 — SWEC — S12 — St
14		EVW14SCF	DIN 2353 - DDS 14-St	ISO 8434-1 — SWEC — S14 — St
16		EVW16SCF	DIN 2353 - DDS 16-St	ISO 8434-1 — SWEC — S16 — St
20		EVW20SCF	DIN 2353 - DDS 20-St	ISO 8434-1 — SWEC — S20 — St
25		EVW25SCF	DIN 2353 - DDS 25-St	ISO 8434-1 — SWEC — S25 — St
30		EVW30SCF	DIN 2353 - DDS 30-St	ISO 8434-1 — SWEC — S30 — St
38		EVW38SCF	DIN 2353 - DDS 38-St	ISO 8434-1 — SWEC — S38 — St

# Einstellbare Winkelstutzen

DIN 3952  
ISO 8434-1 — SWE



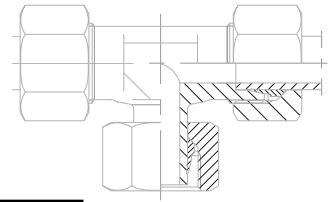
Reihe	Rohr AD	EO Bestellzeichen	DIN Bezeichnung	ISO Bezeichnung
L leicht	6	EVW06LOMDCF	DIN 3952 - L 6 - St	ISO 8434-1 — SWE — L 6 — St
	8	EVW08LOMDCF	DIN 3952 - L 8 - St	ISO 8434-1 — SWE — L 8 — St
	10	EVW10LOMDCF	DIN 3952 - L 10 - St	ISO 8434-1 — SWE — L10 — St
	12	EVW12LOMDCF	DIN 3952 - L 12 - St	ISO 8434-1 — SWE — L12 — St
	15	EVW15LOMDCF	DIN 3952 - L 15 - St	ISO 8434-1 — SWE — L15 — St
	18	EVW18LOMDCF	DIN 3952 - L 18 - St	ISO 8434-1 — SWE — L18 — St
	22	EVW22LOMDCF	DIN 3952 - L 22 - St	ISO 8434-1 — SWE — L22 — St
	28	EVW28LOMDCF	DIN 3952 - L 28 - St	ISO 8434-1 — SWE — L28 — St
	35	EVW35LOMDCF	DIN 3952 - L 35 - St	ISO 8434-1 — SWE — L35 — St
	42	EVW42LOMDCF	DIN 3952 - L 42 - St	ISO 8434-1 — SWE — L42 — St
	S schwer	6	EVW06SOMDCF	DIN 3952 - S 6 - St
8		EVW08SOMDCF	DIN 3952 - S 8 - St	ISO 8434-1 — SWE — S 8 — St
10		EVW10SOMDCF	DIN 3952 - S 10 - St	ISO 8434-1 — SWE — S10 — St
12		EVW12SOMDCF	DIN 3952 - S 12 - St	ISO 8434-1 — SWE — S12 — St
14		EVW14SOMDCF	DIN 3952 - S 14 - St	ISO 8434-1 — SWE — S14 — St
16		EVW16SOMDCF	DIN 3952 - S 16 - St	ISO 8434-1 — SWE — S16 — St
20		EVW20SOMDCF	DIN 3952 - S 20 - St	ISO 8434-1 — SWE — S20 — St
25		EVW25SOMDCF	DIN 3952 - S 25 - St	ISO 8434-1 — SWE — S25 — St
30		EVW30SOMDCF	DIN 3952 - S 30 - St	ISO 8434-1 — SWE — S30 — St
38		EVW38SOMDCF	DIN 3952 - S 38 - St	ISO 8434-1 — SWE — S38 — St

**Einstellbare T-Verschraubung****Einstellbare T-Verschraubung**

DIN 2353

Form EE

ISO 8434-1 — SWBTC

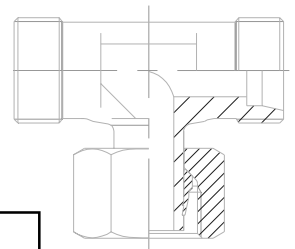


Reihe	Rohr AD	EO Bestellzeichen	DIN Bezeichnung	ISO Bezeichnung
<b>L</b> leicht	6	EVT06LCF	DIN 2353 - EEL 6-St	ISO 8434-1— SWBTC — L 6 — St
	8	EVT08LCF	DIN 2353 - EEL 8-St	ISO 8434-1— SWBTC — L 8 — St
	10	EVT10LCF	DIN 2353 - EEL 10-St	ISO 8434-1— SWBTC — L10 — St
	12	EVT12LCF	DIN 2353 - EEL 12-St	ISO 8434-1— SWBTC — L12 — St
	15	EVT15LCF	DIN 2353 - EEL 15-St	ISO 8434-1— SWBTC — L15 — St
	18	EVT18LCF	DIN 2353 - EEL 18-St	ISO 8434-1— SWBTC — L18 — St
	22	EVT22LCF	DIN 2353 - EEL 22-St	ISO 8434-1— SWBTC — L22 — St
	28	EVT28LCF	DIN 2353 - EEL 28-St	ISO 8434-1— SWBTC — L28 — St
	35	EVT35LCF	DIN 2353 - EEL 35-St	ISO 8434-1— SWBTC — L35 — St
	42	EVT42LCF	DIN 2353 - EEL 42-St	ISO 8434-1— SWBTC — L42 — St
<b>S</b> schwer	6	EVT06SCF	DIN 2353 - EES 6-St	ISO 8434-1— SWBTC — S 6 — St
	8	EVT08SCF	DIN 2353 - EES 8-St	ISO 8434-1— SWBTC — S 8 — St
	10	EVT10SCF	DIN 2353 - EES 10-St	ISO 8434-1— SWBTC — S10 — St
	12	EVT12SCF	DIN 2353 - EES 12-St	ISO 8434-1— SWBTC — S12 — St
	14	EVT14SCF	DIN 2353 - EES 14-St	ISO 8434-1— SWBTC — S14 — St
	16	EVT16SCF	DIN 2353 - EES 16-St	ISO 8434-1— SWBTC — S16 — St
	20	EVT20SCF	DIN 2353 - EES 20-St	ISO 8434-1— SWBTC — S20 — St
	25	EVT25SCF	DIN 2353 - EES 25-St	ISO 8434-1— SWBTC — S25 — St
	30	EVT30SCF	DIN 2353 - EES 30-St	ISO 8434-1— SWBTC — S30 — St
	38	EVT38SCF	DIN 2353 - EES 38-St	ISO 8434-1— SWBTC — S38 — St

**Einstellbare T-Stutzen**

DIN 3953

ISO 8434-1 — SWBT



Reihe	Rohr AD	EO Bestellzeichen	DIN Bezeichnung	ISO Bezeichnung
<b>L</b> leicht	6	EVT06LOMDCF	DIN 3953 - L 6 - St	ISO 8434-1 — SWBT — L 6 — St
	8	EVT08LOMDCF	DIN 3953 - L 8 - St	ISO 8434-1 — SWBT — L 8 — St
	10	EVT10LOMDCF	DIN 3953 - L 10 - St	ISO 8434-1 — SWBT — L10 — St
	12	EVT12LOMDCF	DIN 3953 - L 12 - St	ISO 8434-1 — SWBT — L12 — St
	15	EVT15LOMDCF	DIN 3953 - L 15 - St	ISO 8434-1 — SWBT — L15 — St
	18	EVT18LOMDCF	DIN 3953 - L 18 - St	ISO 8434-1 — SWBT — L18 — St
	22	EVT22LOMDCF	DIN 3953 - L 22 - St	ISO 8434-1 — SWBT — L22 — St
	28	EVT28LOMDCF	DIN 3953 - L 28 - St	ISO 8434-1 — SWBT — L28 — St
	35	EVT35LOMDCF	DIN 3953 - L 35 - St	ISO 8434-1 — SWBT — L35 — St
	42	EVT42LOMDCF	DIN 3953 - L 42 - St	ISO 8434-1 — SWBT — L42 — St
<b>S</b> schwer	6	EVT06SOMDCF	DIN 3953 - S 6 - St	ISO 8434-1 — SWBT — S 6 — St
	8	EVT08SOMDCF	DIN 3953 - S 8 - St	ISO 8434-1 — SWBT — S 8 — St
	10	EVT10SOMDCF	DIN 3953 - S 10 - St	ISO 8434-1 — SWBT — S10 — St
	12	EVT12SOMDCF	DIN 3953 - S 12 - St	ISO 8434-1 — SWBT — S12 — St
	14	EVT14SOMDCF	DIN 3953 - S 14 - St	ISO 8434-1 — SWBT — S14 — St
	16	EVT16SOMDCF	DIN 3953 - S 16 - St	ISO 8434-1 — SWBT — S16 — St
	20	EVT20SOMDCF	DIN 3953 - S 20 - St	ISO 8434-1 — SWBT — S20 — St
	25	EVT25SOMDCF	DIN 3953 - S 25 - St	ISO 8434-1 — SWBT — S25 — St
	30	EVT30SOMDCF	DIN 3953 - S 30 - St	ISO 8434-1 — SWBT — S30 — St
	38	EVT38SOMDCF	DIN 3953 - S 38 - St	ISO 8434-1 — SWBT — S38 — St

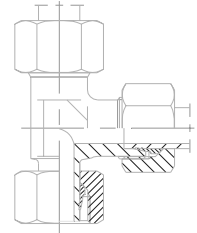
Schneid- und Keilring, Progressivring und Überwurfmutter: Seite 33



# Einstellbare L-Verschraubung

DIN 2353  
Form FF

ISO 8434-1 — SWRTC

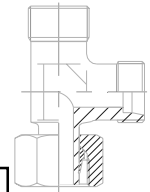


Reihe	Rohr AD	EO Bestellzeichen	DIN Bezeichnung	ISO Bezeichnung
<b>L</b> leicht	6	EVL06LCF	DIN 2353 - FFL 6 -St	ISO 8434-1 — SWRTC — L 6 — St
	8	EVL08LCF	DIN 2353 - FFL 8 -St	ISO 8434-1 — SWRTC — L 8 — St
	10	EVL10LCF	DIN 2353 - FFL 10 -St	ISO 8434-1 — SWRTC — L10 — St
	12	EVL12LCF	DIN 2353 - FFL 12 -St	ISO 8434-1 — SWRTC — L12 — St
	15	EVL15LCF	DIN 2353 - FFL 15 -St	ISO 8434-1 — SWRTC — L15 — St
	18	EVL18LCF	DIN 2353 - FFL 18 -St	ISO 8434-1 — SWRTC — L18 — St
	22	EVL22LCF	DIN 2353 - FFL 22 -St	ISO 8434-1 — SWRTC — L22 — St
	28	EVL28LCF	DIN 2353 - FFL 28 -St	ISO 8434-1 — SWRTC — L28 — St
	35	EVL35LCF	DIN 2353 - FFL 35 -St	ISO 8434-1 — SWRTC — L35 — St
	42	EVL42LCF	DIN 2353 - FFL 42 -St	ISO 8434-1 — SWRTC — L42 — St
<b>S</b> schwer	6	EVL06SCF	DIN 2353 - FFS 6 -St	ISO 8434-1 — SWRTC — S 6 — St
	8	EVL08SCF	DIN 2353 - FFS 8 -St	ISO 8434-1 — SWRTC — S 8 — St
	10	EVL10SCF	DIN 2353 - FFS 10 -St	ISO 8434-1 — SWRTC — S10 — St
	12	EVL12SCF	DIN 2353 - FFS 12 -St	ISO 8434-1 — SWRTC — S12 — St
	14	EVL14SCF	DIN 2353 - FFS 14 -St	ISO 8434-1 — SWRTC — S14 — St
	16	EVL16SCF	DIN 2353 - FFS 16 -St	ISO 8434-1 — SWRTC — S16 — St
	20	EVL20SCF	DIN 2353 - FFS 20 -St	ISO 8434-1 — SWRTC — S20 — St
	25	EVL25SCF	DIN 2353 - FFS 25 -St	ISO 8434-1 — SWRTC — S25 — St
	30	EVL30SCF	DIN 2353 - FFS 30 -St	ISO 8434-1 — SWRTC — S30 — St
	38	EVL38SCF	DIN 2353 - FFS 38 -St	ISO 8434-1 — SWRTC — S38 — St

Schneid- und Keilring, Progressivring und Überwurfmutter: Seite 33

# Einstellbare L-Stutzen

DIN 3954  
ISO 8434-1 — SWRT



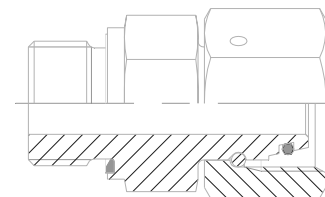
Reihe	Rohr AD	EO Bestellzeichen	DIN Bezeichnung	ISO Bezeichnung
<b>L</b> leicht	6	EVL06LOMDCF	DIN 3954 - L 6 - St	ISO 8434-1 — SWRT — L 6 — St
	8	EVL08LOMDCF	DIN 3954 - L 8 - St	ISO 8434-1 — SWRT — L 8 — St
	10	EVL10LOMDCF	DIN 3954 - L 10 - St	ISO 8434-1 — SWRT — L10 — St
	12	EVL12LOMDCF	DIN 3954 - L 12 - St	ISO 8434-1 — SWRT — L12 — St
	15	EVL15LOMDCF	DIN 3954 - L 15 - St	ISO 8434-1 — SWRT — L15 — St
	18	EVL18LOMDCF	DIN 3954 - L 18 - St	ISO 8434-1 — SWRT — L18 — St
	22	EVL22LOMDCF	DIN 3954 - L 22 - St	ISO 8434-1 — SWRT — L22 — St
	28	EVL28LOMDCF	DIN 3954 - L 28 - St	ISO 8434-1 — SWRT — L28 — St
	35	EVL35LOMDCF	DIN 3954 - L 35 - St	ISO 8434-1 — SWRT — L35 — St
	42	EVL42LOMDCF	DIN 3954 - L 42 - St	ISO 8434-1 — SWRT — L42 — St
<b>S</b> schwer	6	EVL06SOMDCF	DIN 3954 - S 6 - St	ISO 8434-1 — SWRT — S 6 — St
	8	EVL08SOMDCF	DIN 3954 - S 8 - St	ISO 8434-1 — SWRT — S 8 — St
	10	EVL10SOMDCF	DIN 3954 - S 10 - St	ISO 8434-1 — SWRT — S10 — St
	12	EVL12SOMDCF	DIN 3954 - S 12 - St	ISO 8434-1 — SWRT — S12 — St
	14	EVL14SOMDCF	DIN 3954 - S 14 - St	ISO 8434-1 — SWRT — S14 — St
	16	EVL16SOMDCF	DIN 3954 - S 16 - St	ISO 8434-1 — SWRT — S16 — St
	20	EVL20SOMDCF	DIN 3954 - S 20 - St	ISO 8434-1 — SWRT — S20 — St
	25	EVL25SOMDCF	DIN 3954 - S 25 - St	ISO 8434-1 — SWRT — S25 — St
	30	EVL30SOMDCF	DIN 3954 - S 30 - St	ISO 8434-1 — SWRT — S30 — St
	38	EVL38SOMDCF	DIN 3954 - S 38 - St	ISO 8434-1 — SWRT — S38 — St

# Kombinations-Einschraubstutzen

mit Dichtkegel und O-Ring

DIN 3945

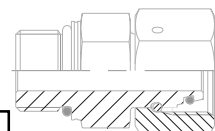
ISO 8434-4 — SWSDS



Reihe	Rohr AD	EO Bestellzeichen	DIN Bezeichnung	ISO Bezeichnung
<b>L</b> leicht	6	EGE06LMEDCF	DIN 3945 - L 6 - M - St-NBR	ISO 8434-4 — SWSDS — L 6 x M 10 x 1 — type E — St
	8	EGE08LMEDCF	DIN 3945 - L 8 - M - St-NBR	ISO 8434-4 — SWSDS — L 8 x M 12 x 1.5 — type E — St
	10	EGE10LMEDCF	DIN 3945 - L 10 - M - St-NBR	ISO 8434-4 — SWSDS — L10 x M 14 x 1.5 — type E — St
	12	EGE12LMEDCF	DIN 3945 - L 12 - M - St-NBR	ISO 8434-4 — SWSDS — L12 x M 16 x 1.5 — type E — St
	15	EGE15LMEDCF	DIN 3945 - L 15 - M - St-NBR	ISO 8434-4 — SWSDS — L15 x M 18 x 1.5 — type E — St
	18	EGE18LMEDCF	DIN 3945 - L 18 - M - St-NBR	ISO 8434-4 — SWSDS — L18 x M 22 x 1.5 — type E — St
	22	EGE22LMEDCF	DIN 3945 - L 22 - M - St-NBR	ISO 8434-4 — SWSDS — L22 x M 26 x 1.5 — type E — St
	28	EGE28LMEDCF	DIN 3945 - L 28 - M - St-NBR	ISO 8434-4 — SWSDS — L28 x M 38 x 2 — type E — St
	35	EGE35LMEDCF	DIN 3945 - L 35 - M - St-NBR	ISO 8434-4 — SWSDS — L35 x M 42 x 2 — type E — St
	42	EGE42LMEDCF	DIN 3945 - L 42 - M - St-NBR	ISO 8434-4 — SWSDS — L42 x M 48 x 2 — type E — St
<b>S</b> schwer	6	EGE06SMEDCF	DIN 3945 - S 6 - M - St-NBR	ISO 8434-4 — SWSDS — S 6 x M 12 x 1.5 — type E — St
	8	EGE08SMEDCF	DIN 3945 - S 8 - M - St-NBR	ISO 8434-4 — SWSDS — S 8 x M 14 x 1.5 — type E — St
	10	EGE10SMEDCF	DIN 3945 - S 10 - M - St-NBR	ISO 8434-4 — SWSDS — S10 x M 16 x 1.5 — type E — St
	12	EGE12SMEDCF	DIN 3945 - S 12 - M - St-NBR	ISO 8434-4 — SWSDS — S12 x M 18 x 1.5 — type E — St
	14	EGE14SMEDCF	DIN 3945 - S 14 - M - St-NBR	ISO 8434-4 — SWSDS — S15 x M 20 x 1.5 — type E — St
	16	EGE16SMEDCF	DIN 3945 - S 16 - M - St-NBR	ISO 8434-4 — SWSDS — S18 x M 22 x 1.5 — type E — St
	20	EGE20SMEDCF	DIN 3945 - S 20 - M - St-NBR	ISO 8434-4 — SWSDS — S22 x M 27 x 2 — type E — St
	25	EGE25SMEDCF	DIN 3945 - S 25 - M - St-NBR	ISO 8434-4 — SWSDS — S28 x M 38 x 2 — type E — St
	30	EGE30SMEDCF	DIN 3945 - S 30 - M - St-NBR	ISO 8434-4 — SWSDS — S35 x M 42 x 2 — type E — St
	38	EGE38SMEDCF	DIN 3945 - S 38 - M - St-NBR	ISO 8434-4 — SWSDS — S42 x M 48 x 2 — type E — St

Reihe	Rohr AD	EO Bestellzeichen	DIN Bezeichnung	ISO Bezeichnung
<b>L</b> leicht	6	EGE06LREDCF	DIN 3945 - L 6 - G - St - NBR	ISO 8434-4 — SWSDS — L 6 x G $1/8$ A — type E — St
	8	EGE08LREDCF	DIN 3945 - L 8 - G - St - NBR	ISO 8434-4 — SWSDS — L 8 x G $1/4$ A — type E — St
	10	EGE10LREDCF	DIN 3945 - L 10 - G - St - NBR	ISO 8434-4 — SWSDS — L10 x G $1/4$ A — type E — St
	12	EGE12LREDCF	DIN 3945 - L 12 - G - St - NBR	ISO 8434-4 — SWSDS — L12 x G $3/8$ A — type E — St
	15	EGE15LREDCF	DIN 3945 - L 15 - G - St - NBR	ISO 8434-4 — SWSDS — L15 x G $1/2$ A — type E — St
	18	EGE18LREDCF	DIN 3945 - L 18 - G - St - NBR	ISO 8434-4 — SWSDS — L18 x G $1/2$ A — type E — St
	22	EGE22LREDCF	DIN 3945 - L 22 - G - St - NBR	ISO 8434-4 — SWSDS — L22 x G $3/4$ A — type E — St
	28	EGE28LREDCF	DIN 3945 - L 28 - G - St - NBR	ISO 8434-4 — SWSDS — L28 x G1 A — type E — St
	35	EGE35LREDCF	DIN 3945 - L 35 - G - St - NBR	ISO 8434-4 — SWSDS — L35 x G1 $1/4$ A — type E — St
	42	EGE42LREDCF	DIN 3945 - L 42 - G - St - NBR	ISO 8434-4 — SWSDS — L42 x G1 $1/2$ A — type E — St
<b>S</b> schwer	6	EGE06SREDCF	DIN 3945 - S 6 - G - St - NBR	ISO 8434-4 — SWSDS — S 6 x G $1/4$ A — type E — St
	8	EGE08SREDCF	DIN 3945 - S 8 - G - St - NBR	ISO 8434-4 — SWSDS — S 8 x G $1/4$ A — type E — St
	10	EGE10SREDCF	DIN 3945 - S 10 - G - St - NBR	ISO 8434-4 — SWSDS — S10 x G $3/8$ A — type E — St
	12	EGE12SREDCF	DIN 3945 - S 12 - G - St - NBR	ISO 8434-4 — SWSDS — S12 x G $3/8$ A — type E — St
	14	EGE14SREDCF	DIN 3945 - S 14 - G - St - NBR	ISO 8434-4 — SWSDS — S15 x G $1/2$ A — type E — St
	16	EGE16SREDCF	DIN 3945 - S 16 - G - St - NBR	ISO 8434-4 — SWSDS — S18 x G $1/2$ A — type E — St
	20	EGE20SREDCF	DIN 3945 - S 20 - G - St - NBR	ISO 8434-4 — SWSDS — S22 x G $3/4$ A — type E — St
	25	EGE25SREDCF	DIN 3945 - S 25 - G - St - NBR	ISO 8434-4 — SWSDS — S28 x G1 A — type E — St
	30	EGE30SREDCF	DIN 3945 - S 30 - G - St - NBR	ISO 8434-4 — SWSDS — S35 x G1 $1/4$ A — type E — St
	38	EGE38SREDCF	DIN 3945 - S 38 - G - St - NBR	ISO 8434-4 — SWSDS — S42 x G1 $1/2$ A — type E — St

## Stutzen mit Dichtkegel und O-Ring

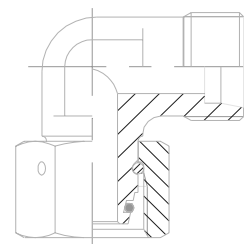


Reihe	Rohr AD	EO Bestellzeichen	ISO Bezeichnung
<b>L</b> leicht	6	EGEO06LMCF	ISO 8434-4 — SWSDS — L 6 x M 10 x 1 — type F — St
	8	EGEO08LMCF	ISO 8434-4 — SWSDS — L 8 x M 12 x 1.5 — type F — St
	10	EGEO10LMCF	ISO 8434-4 — SWSDS — L10 x M 14 x 1.5 — type F — St
	12	EGEO12LMCF	ISO 8434-4 — SWSDS — L12 x M 16 x 1.5 — type F — St
	15	EGEO15LMCF	ISO 8434-4 — SWSDS — L15 x M 18 x 1.5 — type F — St
	18	EGEO18LMCF	ISO 8434-4 — SWSDS — L18 x M 22 x 1.5 — type F — St
	22	EGEO22LMCF	ISO 8434-4 — SWSDS — L22 x M 27 x 2 — type F — St
	28	EGEO28LMCF	ISO 8434-4 — SWSDS — L28 x M 33 x 2 — type F — St
	35	EGEO35LMCF	ISO 8434-4 — SWSDS — L35 x M 42 x 2 — type F — St
	42	EGEO42LMCF	ISO 8434-4 — SWSDS — L42 x M 48 x 2 — type F — St
<b>S</b> schwer	6	EGEO06SMCF	ISO 8434-4 — SWSDS — S 6 x M 12 x 1.5 — type F — St
	8	EGEO08SMCF	ISO 8434-4 — SWSDS — S 8 x M 14 x 1.5 — type F — St
	10	EGEO10SMCF	ISO 8434-4 — SWSDS — S10 x M 16 x 1.5 — type F — St
	12	EGEO12SMCF	ISO 8434-4 — SWSDS — S12 x M 18 x 1.5 — type F — St
	16	EGEO16SMCF	ISO 8434-4 — SWSDS — S16 x M 22 x 1.5 — type F — St
	20	EGEO20SMCF	ISO 8434-4 — SWSDS — S20 x M 27 x 2 — type F — St
	25	EGEO25SMCF	ISO 8434-4 — SWSDS — S25 x M 33 x 2 — type F — St
	30	EGEO30SMCF	ISO 8434-4 — SWSDS — S30 x M 42 x 2 — type F — St
	38	EGEO38SMCF	ISO 8434-4 — SWSDS — S38 x M 48 x 2 — type F — St

## Einstellbare Winkelstutzen

mit Dichtkegel und O-Ring

DIN 3942  
ISO 8434-4 — SWE



Reihe	Rohr AD	EO Bestellzeichen	DIN Bezeichnung	ISO Bezeichnung
<b>L</b> leicht	6	EW06LOMDCF	DIN 3942 - L 6 - St - NBR	ISO 8434-4 — SWE — L 6 — St
	8	EW08LOMDCF	DIN 3942 - L 8 - St - NBR	ISO 8434-4 — SWE — L 8 — St
	10	EW10LOMDCF	DIN 3942 - L 10 - St - NBR	ISO 8434-4 — SWE — L10 — St
	12	EW12LOMDCF	DIN 3942 - L 12 - St - NBR	ISO 8434-4 — SWE — L12 — St
	15	EW15LOMDCF	DIN 3942 - L 15 - St - NBR	ISO 8434-4 — SWE — L15 — St
	18	EW18LOMDCF	DIN 3942 - L 18 - St - NBR	ISO 8434-4 — SWE — L18 — St
	22	EW22LOMDCF	DIN 3942 - L 22 - St - NBR	ISO 8434-4 — SWE — L22 — St
	28	EW28LOMDCF	DIN 3942 - L 28 - St - NBR	ISO 8434-4 — SWE — L28 — St
	35	EW35LOMDCF	DIN 3942 - L 35 - St - NBR	ISO 8434-4 — SWE — L35 — St
	42	EW42LOMDCF	DIN 3942 - L 42 - St - NBR	ISO 8434-4 — SWE — L42 — St
<b>S</b> schwer	6	EW06SOMDCF	DIN 3942 - S 6 - St - NBR	ISO 8434-4 — SWE — S 6 — St
	8	EW08SOMDCF	DIN 3942 - S 8 - St - NBR	ISO 8434-4 — SWE — S 8 — St
	10	EW10SOMDCF	DIN 3942 - S 10 - St - NBR	ISO 8434-4 — SWE — S10 — St
	12	EW12SOMDCF	DIN 3942 - S 12 - St - NBR	ISO 8434-4 — SWE — S12 — St
	14	EW14SOMDCF	DIN 3942 - S 14 - St - NBR	ISO 8434-4 — SWE — S14 — St
	16	EW16SOMDCF	DIN 3942 - S 16 - St - NBR	ISO 8434-4 — SWE — S16 — St
	20	EW20SOMDCF	DIN 3942 - S 20 - St - NBR	ISO 8434-4 — SWE — S20 — St
	25	EW25SOMDCF	DIN 3942 - S 25 - St - NBR	ISO 8434-4 — SWE — S25 — St
	30	EW30SOMDCF	DIN 3942 - S 30 - St - NBR	ISO 8434-4 — SWE — S30 — St
	38	EW38SOMDCF	DIN 3942 - S 38 - St - NBR	ISO 8434-4 — SWE — S38 — St

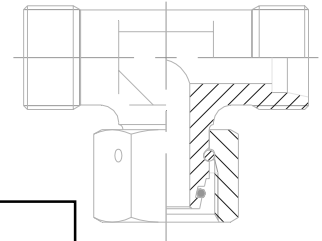
## Stutzen mit Dichtkegel und O-Ring

### Einstellbare T-Stutzen

mit Dichtkegel und O-Ring

DIN 3993

ISO 8434-4 — SWBT



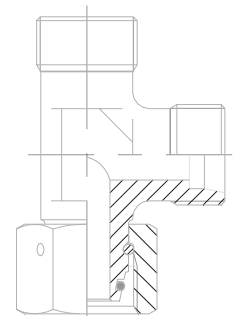
Reihe	Rohr AD	EO Bestellzeichen	DIN Bezeichnung	ISO Bezeichnung
<b>L</b> leicht	6	ET06LOMDCF	DIN 3993 - L 6 - St - NBR	ISO 8434-4 — SWBT — L 6 — St
	8	ET08LOMDCF	DIN 3993 - L 8 - St - NBR	ISO 8434-4 — SWBT — L 8 — St
	10	ET10LOMDCF	DIN 3993 - L 10 - St - NBR	ISO 8434-4 — SWBT — L10 — St
	12	ET12LOMDCF	DIN 3993 - L 12 - St - NBR	ISO 8434-4 — SWBT — L12 — St
	15	ET15LOMDCF	DIN 3993 - L 15 - St - NBR	ISO 8434-4 — SWBT — L15 — St
	18	ET18LOMDCF	DIN 3993 - L 18 - St - NBR	ISO 8434-4 — SWBT — L18 — St
	22	ET22LOMDCF	DIN 3993 - L 22 - St - NBR	ISO 8434-4 — SWBT — L22 — St
	28	ET28LOMDCF	DIN 3993 - L 28 - St - NBR	ISO 8434-4 — SWBT — L28 — St
	35	ET35LOMDCF	DIN 3993 - L 35 - St - NBR	ISO 8434-4 — SWBT — L35 — St
	42	ET42LOMDCF	DIN 3993 - L 42 - St - NBR	ISO 8434-4 — SWBT — L42 — St
<b>S</b> schwer	6	ET06SOMDCF	DIN 3993 - S 6 - St - NBR	ISO 8434-4 — SWBT — S 6 — St
	8	ET08SOMDCF	DIN 3993 - S 8 - St - NBR	ISO 8434-4 — SWBT — S 8 — St
	10	ET10SOMDCF	DIN 3993 - S 10 - St - NBR	ISO 8434-4 — SWBT — S 10 — St
	12	ET12SOMDCF	DIN 3993 - S 12 - St - NBR	ISO 8434-4 — SWBT — S 12 — St
	14	ET14SOMDCF	DIN 3993 - S 14 - St - NBR	ISO 8434-4 — SWBT — S 14 — St
	16	ET16SOMDCF	DIN 3993 - S 16 - St - NBR	ISO 8434-4 — SWBT — S 16 — St
	20	ET20SOMDCF	DIN 3993 - S 20 - St - NBR	ISO 8434-4 — SWBT — S 20 — St
	25	ET25SOMDCF	DIN 3993 - S 25 - St - NBR	ISO 8434-4 — SWBT — S 25 — St
	30	ET30SOMDCF	DIN 3993 - S 30 - St - NBR	ISO 8434-4 — SWBT — S 30 — St
	38	ET38SOMDCF	DIN 3993 - S 38 - St - NBR	ISO 8434-4 — SWBT — S 38 — St

### Einstellbare L-Stutzen

mit Dichtkegel und O-Ring

DIN 3944

ISO 8434-4 — SWRT



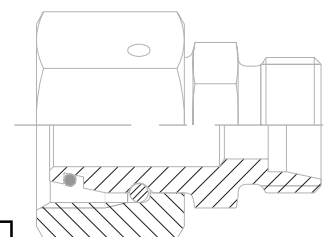
Reihe	Rohr AD	EO Bestellzeichen	DIN Bezeichnung	ISO Bezeichnung
<b>L</b> leicht	6	EL06LOMDCF	DIN 3944 - L 6 - St - NBR	ISO 8434-4 — SWRT — L 6 — St
	8	EL08LOMDCF	DIN 3944 - L 8 - St - NBR	ISO 8434-4 — SWRT — L 8 — St
	10	EL10LOMDCF	DIN 3944 - L 10 - St - NBR	ISO 8434-4 — SWRT — L10 — St
	12	EL12LOMDCF	DIN 3944 - L 12 - St - NBR	ISO 8434-4 — SWRT — L12 — St
	15	EL15LOMDCF	DIN 3944 - L 15 - St - NBR	ISO 8434-4 — SWRT — L15 — St
	18	EL18LOMDCF	DIN 3944 - L 18 - St - NBR	ISO 8434-4 — SWRT — L18 — St
	22	EL22LOMDCF	DIN 3944 - L 22 - St - NBR	ISO 8434-4 — SWRT — L22 — St
	28	EL28LOMDCF	DIN 3944 - L 28 - St - NBR	ISO 8434-4 — SWRT — L28 — St
	35	EL35LOMDCF	DIN 3944 - L 35 - St - NBR	ISO 8434-4 — SWRT — L35 — St
	42	EL42LOMDCF	DIN 3944 - L 42 - St - NBR	ISO 8434-4 — SWRT — L42 — St
<b>S</b> schwer	6	EL06SOMDCF	DIN 3944 - S 6 - St - NBR	ISO 8434-4 — SWRT — S 6 — St
	8	EL08SOMDCF	DIN 3944 - S 8 - St - NBR	ISO 8434-4 — SWRT — S 8 — St
	10	EL10SOMDCF	DIN 3944 - S 10 - St - NBR	ISO 8434-4 — SWRT — S 10 — St
	12	EL12SOMDCF	DIN 3944 - S 12 - St - NBR	ISO 8434-4 — SWRT — S 12 — St
	14	EL14SOMDCF	DIN 3944 - S 14 - St - NBR	ISO 8434-4 — SWRT — S 14 — St
	16	EL16SOMDCF	DIN 3944 - S 16 - St - NBR	ISO 8434-4 — SWRT — S 16 — St
	20	EL20SOMDCF	DIN 3944 - S 20 - St - NBR	ISO 8434-4 — SWRT — S 20 — St
	25	EL25SOMDCF	DIN 3944 - S 25 - St - NBR	ISO 8434-4 — SWRT — S 25 — St
	30	EL30SOMDCF	DIN 3944 - S 30 - St - NBR	ISO 8434-4 — SWRT — S 30 — St
	38	EL38SOMDCF	DIN 3944 - S 38 - St - NBR	ISO 8434-4 — SWRT — S 38 — St

# Konus Reduzierstutzen

Reihe L/LL/LS

mit Dichtkegel und O-Ring

ISO 8434-4 — RESWS



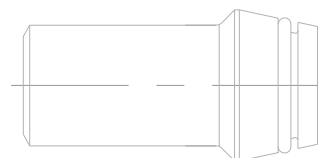
Reihe	Rohr AD		EO Bestellzeichen	ISO Bezeichnung
	D1	D2		
L/LL	6	4	RED06L/04LLOMDCF	ISO 8434-4 — RESWS — L 6 x LL4 — St
L	8	6	RED08/06LOMDCF	ISO 8434-4 — RESWS — L 8 x L 6 — St
	10	6	RED10/06LOMDCF	ISO 8434-4 — RESWS — L10 x L 6 — St
	10	8	RED10/08LOMDCF	ISO 8434-4 — RESWS — L10 x L 8 — St
	12	6	RED12/06LOMDCF	ISO 8434-4 — RESWS — L12 x L 6 — St
	12	8	RED12/08LOMDCF	ISO 8434-4 — RESWS — L12 x L 8 — St
	12	10	RED12/10LOMDCF	ISO 8434-4 — RESWS — L12 x L10 — St
	15	6	RED15/06LOMDCF	ISO 8434-4 — RESWS — L15 x L 6 — St
	15	8	RED15/08LOMDCF	ISO 8434-4 — RESWS — L15 x L 8 — St
	15	10	RED15/10LOMDCF	ISO 8434-4 — RESWS — L15 x L10 — St
	15	12	RED15/12LOMDCF	ISO 8434-4 — RESWS — L15 x L12 — St
	18	6	RED18/06LOMDCF	ISO 8434-4 — RESWS — L18 x L 6 — St
	18	8	RED18/08LOMDCF	ISO 8434-4 — RESWS — L18 x L 8 — St
	18	10	RED18/10LOMDCF	ISO 8434-4 — RESWS — L18 x L10 — St
	18	12	RED18/12LOMDCF	ISO 8434-4 — RESWS — L18 x L12 — St
	18	15	RED18/15LOMDCF	ISO 8434-4 — RESWS — L18 x L15 — St
L/S	18	16	RED18L/16SOMDCF	ISO 8434-4 — RESWS — L18 x S16 — St
	22	6	RED22/06LOMDCF	ISO 8434-4 — RESWS — L22 x L 6 — St
	22	8	RED22/08LOMDCF	ISO 8434-4 — RESWS — L22 x L 8 — St
	22	10	RED22/10LOMDCF	ISO 8434-4 — RESWS — L22 x L10 — St
	22	12	RED22/12LOMDCF	ISO 8434-4 — RESWS — L22 x L12 — St
	22	15	RED22/15LOMDCF	ISO 8434-4 — RESWS — L22 x L15 — St
L/S	22	16	RED22L/16SLOMDCF	ISO 8434-4 — RESWS — L22 x S16 — St
	22	18	RED22/18LOMDCF	ISO 8434-4 — RESWS — L22 x L18 — St
L/S	22	20	RED22L/20SOMDCF	ISO 8434-4 — RESWS — L22 x S20 — St
	28	6	RED28/06LOMDCF	ISO 8434-4 — RESWS — L28 x L 6 — St
	28	8	RED28/08LOMDCF	ISO 8434-4 — RESWS — L28 x L 8 — St
	28	10	RED28/10LOMDCF	ISO 8434-4 — RESWS — L28 x L10 — St
	28	12	RED28/12LOMDCF	ISO 8434-4 — RESWS — L28 x L12 — St
	28	15	RED28/15LOMDCF	ISO 8434-4 — RESWS — L28 x L15 — St
L/S	28	16	RED28L/16SLOMDCF	ISO 8434-4 — RESWS — L28 x S16 — St
	28	18	RED28/18LOMDCF	ISO 8434-4 — RESWS — L28 x L18 — St
	28	22	RED28/22LOMDCF	ISO 8434-4 — RESWS — L28 x L22 — St
L/S	28	25	RED28L/25SOMDCF	ISO 8434-4 — RESWS — L28 x S25 — St
	35	6	RED35/06LOMDCF	ISO 8434-4 — RESWS — L35 x L 6 — St
	35	8	RED35/08LOMDCF	ISO 8434-4 — RESWS — L35 x L 8 — St
	35	10	RED35/10LOMDCF	ISO 8434-4 — RESWS — L35 x L10 — St
	35	12	RED35/12LOMDCF	ISO 8434-4 — RESWS — L35 x L12 — St
	35	15	RED35/15LOMDCF	ISO 8434-4 — RESWS — L35 x L15 — St
	35	18	RED35/18LOMDCF	ISO 8434-4 — RESWS — L35 x L18 — St
	35	22	RED35/22LOMDCF	ISO 8434-4 — RESWS — L35 x L22 — St
L/S	35	25	RED35L/25SOMDCF	ISO 8434-4 — RESWS — L35 x S25 — St
	35	28	RED35/28LOMDCF	ISO 8434-4 — RESWS — L35 x L28 — St
L/S	35	30	RED35L/30SOMDCF	ISO 8434-4 — RESWS — L35 x S30 — St
	42	10	RED42/10LOMDCF	ISO 8434-4 — RESWS — L42 x L10 — St
	42	12	RED42/12LOMDCF	ISO 8434-4 — RESWS — L42 x L12 — St
	42	15	RED42/15LOMDCF	ISO 8434-4 — RESWS — L42 x L15 — St
	42	18	RED42/18LOMDCF	ISO 8434-4 — RESWS — L42 x L18 — St
	42	22	RED42/22LOMDCF	ISO 8434-4 — RESWS — L42 x L22 — St
	42	28	RED42/28LOMDCF	ISO 8434-4 — RESWS — L42 x L28 — St
L/S	42	30	RED42L/30SOMDCF	ISO 8434-4 — RESWS — L42 x S30 — St
	42	35	RED42/35LOMDCF	ISO 8434-4 — RESWS — L42 x L35 — St
L/S	42	38	RED42L/38SOMDCF	ISO 8434-4 — RESWS — L42 x S38 — St

## Konus Reduzierstutzen

### Reihe S/SL

Reihe	Rohr AD		EO Bestellzeichen	ISO Bezeichnung
	D1	D2		
S	8	6	RED08/06SOMDCF	ISO 8434-4 — RESWS — S 8 x S 6 — St
	10	6	RED10/06SOMDCF	ISO 8434-4 — RESWS — S10 x S 6 — St
	10	8	RED10/08SOMDCF	ISO 8434-4 — RESWS — S10 x S 8 — St
	12	6	RED12/06SOMDCF	ISO 8434-4 — RESWS — S12 x S 6 — St
	12	8	RED12/08SOMDCF	ISO 8434-4 — RESWS — S12 x S 8 — St
	12	10	RED12/10SOMDCF	ISO 8434-4 — RESWS — S12 x S10 — St
	14	6	RED14/06SOMDCF	ISO 8434-4 — RESWS — S14 x S 6 — St
	14	8	RED14/08SOMDCF	ISO 8434-4 — RESWS — S14 x S 8 — St
	14	10	RED14/10SOMDCF	ISO 8434-4 — RESWS — S14 x S10 — St
	14	12	RED14/12SOMDCF	ISO 8434-4 — RESWS — S14 x S12 — St
	16	6	RED16/06SOMDCF	ISO 8434-4 — RESWS — S16 x S 6 — St
	16	8	RED16/08SOMDCF	ISO 8434-4 — RESWS — S16 x S 8 — St
	16	10	RED16/10SOMDCF	ISO 8434-4 — RESWS — S16 x S10 — St
	16	12	RED16/12SOMDCF	ISO 8434-4 — RESWS — S16 x S12 — St
	16	14	RED16/14SOMDCF	ISO 8434-4 — RESWS — S16 x S14 — St
S/L	16	15	RED16S/15LOMDCF	ISO 8434-4 — RESWS — S16 x L15 — St
	20	6	RED20/06SOMDCF	ISO 8434-4 — RESWS — S20 x S 6 — St
	20	8	RED20/08SOMDCF	ISO 8434-4 — RESWS — S20 x S 8 — St
	20	10	RED20/10SOMDCF	ISO 8434-4 — RESWS — S20 x S10 — St
	20	12	RED20/12SOMDCF	ISO 8434-4 — RESWS — S20 x S12 — St
	20	14	RED20/14SOMDCF	ISO 8434-4 — RESWS — S20 x S14 — St
S/L	20	15	RED20S/15LOMDCF	ISO 8434-4 — RESWS — S20 x L15 — St
	20	16	RED20/16SOMDCF	ISO 8434-4 — RESWS — S20 x S16 — St
S/L	20	18	RED20S/18LOMDCF	ISO 8434-4 — RESWS — S20 x L18 — St
	25	6	RED25/06SOMDCF	ISO 8434-4 — RESWS — S25 x S 6 — St
	25	8	RED25/08SOMDCF	ISO 8434-4 — RESWS — S25 x S 8 — St
	25	10	RED25/10SOMDCF	ISO 8434-4 — RESWS — S25 x S10 — St
	25	12	RED25/12SOMDCF	ISO 8434-4 — RESWS — S25 x S12 — St
	25	14	RED25/14SOMDCF	ISO 8434-4 — RESWS — S25 x S14 — St
	25	16	RED25/16SOMDCF	ISO 8434-4 — RESWS — S25 x S16 — St
S/L	25	18	RED25S/18LOMDCF	ISO 8434-4 — RESWS — S25 x L18 — St
	25	20	RED25/20SOMDCF	ISO 8434-4 — RESWS — S25 x S20 — St
S/L	25	22	RED25S/22LOMDCF	ISO 8434-4 — RESWS — S25 x L22 — St
	30	6	RED30/06SOMDCF	ISO 8434-4 — RESWS — S30 x S 6 — St
	30	8	RED30/08SOMDCF	ISO 8434-4 — RESWS — S30 x S 8 — St
	30	10	RED30/10SOMDCF	ISO 8434-4 — RESWS — S30 x S10 — St
	30	12	RED30/12SOMDCF	ISO 8434-4 — RESWS — S30 x S12 — St
	30	14	RED30/14SOMDCF	ISO 8434-4 — RESWS — S30 x S14 — St
	30	16	RED30/16SOMDCF	ISO 8434-4 — RESWS — S30 x S16 — St
	30	20	RED30/20SOMDCF	ISO 8434-4 — RESWS — S30 x S20 — St
S/L	30	22	RED30S/22LOMDCF	ISO 8434-4 — RESWS — S30 x L22 — St
	30	25	RED30/25SOMDCF	ISO 8434-4 — RESWS — S30 x S25 — St
S/L	30	28	RED30S/28LOMDCF	ISO 8434-4 — RESWS — S30 x L28 — St
	38	6	RED38/ 6SOMDCF	ISO 8434-4 — RESWS — S38 x S 6 — St
	38	8	RED38/ 8SOMDCF	ISO 8434-4 — RESWS — S38 x S 8 — St
	38	10	RED38/10SOMDCF	ISO 8434-4 — RESWS — S38 x S10 — St
	38	12	RED38/12SOMDCF	ISO 8434-4 — RESWS — S38 x S12 — St
	38	16	RED38/16SOMDCF	ISO 8434-4 — RESWS — S38 x S16 — St
	38	20	RED38/20SOMDCF	ISO 8434-4 — RESWS — S38 x S20 — St
	38	25	RED38/25SOMDCF	ISO 8434-4 — RESWS — S38 x S25 — St
S/L	38	28	RED38S/28LOMDCF	ISO 8434-4 — RESWS — S38 x L28 — St
	38	30	RED38/30SOMDCF	ISO 8434-4 — RESWS — S38 x S30 — St
S/L	38	35	RED38S/35LOMDCF	ISO 8434-4 — RESWS — S38 x L35 — St

## Schweißkegel mit O-Ring

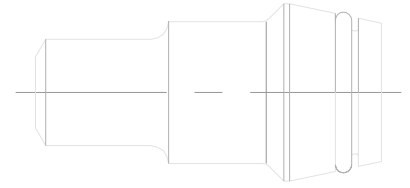


DIN 3865  
ISO 8434-4 — WDNP

Reihe	Rohr AD	EO Bestellzeichen	DIN ???? Bezeichnung	ISO ??? Bezeichnung
L/S	6	SKA06X1.5	DIN 3865 - AL 15x10-St	ISO8434-4 — WDNP — ? 6X1.5 — St
	8	SKA08X1.5	DIN 3865 - AL 15x10-St	ISO8434-4 — WDNP — ? 8X1.5 — St
	8	SKA08X2	DIN 3865 - AL 15x10-St	ISO8434-4 — WDNP — ? 8X2 — St
	10	SKA10X1	DIN 3865 - AL 15x10-St	ISO8434-4 — WDNP — ?10X1 — St
	10	SKA10X1.5	DIN 3865 - AL 15x10-St	ISO8434-4 — WDNP — ?10X1.5 — St
	10	SKA10X2	DIN 3865 - AL 15x10-St	ISO8434-4 — WDNP — ?10X2 — St
	12	SKA12X1.5	DIN 3865 - AL 15x10-St	ISO8434-4 — WDNP — ?12X1.5 — St
	12	SKA12X2	DIN 3865 - AL 15x10-St	ISO8434-4 — WDNP — ?12X2 — St
	12	SKA12X2.5	DIN 3865 - AL 15x10-St	ISO8434-4 — WDNP — ?12X2.5 — St
	14	SKA14X2	DIN 3865 - AL 15x10-St	ISO8434-4 — WDNP — ?14X2 — St
	14	SKA14X3	DIN 3865 - AL 15x10-St	ISO8434-4 — WDNP — ?14X3 — St
	15	SKA15X2.5	DIN 3865 - AL 15x10-St	ISO8434-4 — WDNP — L15X2.5 — St
	16	SKA16X1.5	DIN 3865 - AL 15x10-St	ISO8434-4 — WDNP — ?16X1.5 — St
	16	SKA16X2	DIN 3865 - AL 15x10-St	ISO8434-4 — WDNP — ?16X2 — St
	16	SKA16X2.5	DIN 3865 - AL 15x10-St	ISO8434-4 — WDNP — ?16X2.5 — St
	16	SKA16X3	DIN 3865 - AL 15x10-St	ISO8434-4 — WDNP — ?16X3 — St
	18	SKA18X2.5	DIN 3865 - AL 15x10-St	ISO8434-4 — WDNP — ?18X2.5 — St
S	20	SKA20X2	DIN 3865 - AL 15x10-St	ISO8434-4 — WDNP — ?20X2 — St
	20	SKA20X2.5	DIN 3865 - AL 15x10-St	ISO8434-4 — WDNP — ?20X2.5 — St
	20	SKA20X3	DIN 3865 - AL 15x10-St	ISO8434-4 — WDNP — ?20X3 — St
	20	SKA20X4	DIN 3865 - AL 15x10-St	ISO8434-4 — WDNP — ?20X4 — St
	22	SKA22X2.5	DIN 3865 - AL 15x10-St	ISO8434-4 — WDNP — ?22X2.5 — St
S	25	SKA25X3	DIN 3865 - AL 15x10-St	ISO8434-4 — WDNP — ?25X3 — St
	25	SKA25X4	DIN 3865 - AL 15x10-St	ISO8434-4 — WDNP — ?25X4 — St
	25	SKA25X5	DIN 3865 - AL 15x10-St	ISO8434-4 — WDNP — ?25X5 — St
	28	SKA28X3	DIN 3865 - AL 15x10-St	ISO8434-4 — WDNP — ?28X3 — St
S	30	SKA30X3	DIN 3865 - AL 15x10-St	ISO8434-4 — WDNP — ?30X3 — St
	30	SKA30X4	DIN 3865 - AL 15x10-St	ISO8434-4 — WDNP — ?30X4 — St
	30	SKA30X5	DIN 3865 - AL 15x10-St	ISO8434-4 — WDNP — ?30X5 — St
	30	SKA30X6	DIN 3865 - AL 15x10-St	ISO8434-4 — WDNP — ?30X6 — St
L	35	SKA35X3.5	DIN 3865 - AL 15x10-St	ISO8434-4 — WDNP — ?35X3.5 — St
	38	SKA38X4	DIN 3865 - AL 15x10-St	ISO8434-4 — WDNP — ?38X4 — St
	38	SKA38X5	DIN 3865 - AL 15x10-St	ISO8434-4 — WDNP — ?38X5 — St
	38	SKA38X6	DIN 3865 - AL 15x10-St	ISO8434-4 — WDNP — ?38X6 — St
	38	SKA38X7	DIN 3865 - AL 15x10-St	ISO8434-4 — WDNP — ?38X7 — St
	42	SKA42X2	DIN 3865 - AL 15x10-St	ISO8434-4 — WDNP — ?42X2 — St

## Schweißkegel mit O-Ring

# Reduzierschweißkegel mit O-Ring



ISO 8434-4 — WDRE

Reihe	Rohr AD	EO Bestellzeichen	ISO Bezeichnung
L/S	10 6	SKAR10/06X1.5	ISO8434-4 — WDRE — L/S10xL/S06X1.5 — St
	10 8	SKAR10/08X2	ISO8434-4 — WDRE — L/S10xL/S08X2 — St
	12 8	SKAR12/08X2	ISO8434-4 — WDRE — L/S12xL/S08X2 — St
	12 10	SKAR12/10X1.5	ISO8434-4 — WDRE — L/S12xL/S10X1.5 — St
S	16 10	SKAR16/10X2	ISO8434-4 — WDRE — S16xS10x2 — St
	16 12	SKAR16/12X2.5	ISO8434-4 — WDRE — S16xS12x2.5 — St
	20 12	SKAR20/12X2.5	ISO8434-4 — WDRE — S20xS12x2.5 — St
	20 16	SKAR20/16X3	ISO8434-4 — WDRE — S20xS16x3 — St
	25 12	SKAR25/12X2.5	ISO8434-4 — WDRE — S25xS12x2.5 — St
	25 16	SKAR25/16X3	ISO8434-4 — WDRE — S25xS16x3 — St
	25 20	SKAR25/20X2	ISO8434-4 — WDRE — S25xS20x2 — St
	25 20	SKAR25/20X4	ISO8434-4 — WDRE — S25xS20x4 — St
	30 16	SKAR30/16X2	ISO8434-4 — WDRE — S30xS16x2 — St
	30 20	SKAR30/20X2.5	ISO8434-4 — WDRE — S30xS20X2.5 — St
	30 25	SKAR30/25X3	ISO8434-4 — WDRE — S30xS25X3 — St
	38 16	SKAR38/16X2	ISO8434-4 — WDRE — S38xS16X2 — St
	38 20	SKAR38/20X2.5	ISO8434-4 — WDRE — S38xS20X2.5 — St
	38 25	SKAR38/25X3	ISO8434-4 — WDRE — S38xS25X3 — St
	38 30	SKAR38/30X4	ISO8434-4 — WDRE — S38xS30X4 — St



# EO-Schneidring, Keilringe und Progressivringe

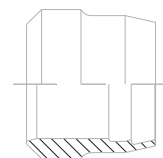
DIN 3861

Form A, Form B

ISO 8434-1 — CR



d



psr

Reihe	Rohr AD	EO Bestellzeichen	DIN Bezeichnung	ISO Bezeichnung
<b>LL</b> sehr leicht	4	D04LLX	DIN 3861 - ALL 4-St	ISO 8434-1 — CR — LL4 — St <sup>1)</sup>
	6	D06LLX	DIN 3861 - ALL 6-St	ISO 8434-1 — CR — LL6 — St <sup>1)</sup>
	8	D08LLX	DIN 3861 - ALL 8-St	ISO 8434-1 — CR — LL8 — St <sup>1)</sup>
<b>L</b> leicht	6	PSR06LX	DIN 3861 - BL 6-St	ISO 8434-1 — CR — L 6 — St <sup>1)</sup>
	8	PSR08LX	DIN 3861 - BL 8-St	ISO 8434-1 — CR — L 8 — St <sup>1)</sup>
	10	PSR10LX	DIN 3861 - BL 10-St	ISO 8434-1 — CR — L10 — St <sup>1)</sup>
	12	PSR12LX	DIN 3861 - BL 12-St	ISO 8434-1 — CR — L12 — St <sup>1)</sup>
	15	PSR15LX	DIN 3861 - BL 15-St	ISO 8434-1 — CR — L15 — St <sup>1)</sup>
	18	PSR18LX	DIN 3861 - BL 18-St	ISO 8434-1 — CR — L18 — St <sup>1)</sup>
	22	PSR22LX	DIN 3861 - BL 22-St	ISO 8434-1 — CR — L22 — St <sup>1)</sup>
	28	PSR28LX	DIN 3861 - BL 28-St	ISO 8434-1 — CR — L28 — St <sup>1)</sup>
	35	PSR35LX	DIN 3861 - BL 35-St	ISO 8434-1 — CR — L35 — St <sup>1)</sup>
	42	PSR42LX	DIN 3861 - BL 42-St	ISO 8434-1 — CR — L42 — St <sup>1)</sup>
<b>S</b> schwer	6	PSR06SX	DIN 3861 - BS 6-St	ISO 8434-1 — CR — S 6 — St <sup>1)</sup>
	8	PSR08SX	DIN 3861 - BS 8-St	ISO 8434-1 — CR — S 8 — St <sup>1)</sup>
	10	PSR10SX	DIN 3861 - BS 10-St	ISO 8434-1 — CR — S10 — St <sup>1)</sup>
	12	PSR12SX	DIN 3861 - BS 12-St	ISO 8434-1 — CR — S12 — St <sup>1)</sup>
	14	PSR14SX	DIN 3861 - BS 14-St	ISO 8434-1 — CR — S14 — St <sup>1)</sup>
	16	PSR16SX	DIN 3861 - BS 16-St	ISO 8434-1 — CR — S16 — St <sup>1)</sup>
	20	PSR20SX	DIN 3861 - BS 20-St	ISO 8434-1 — CR — S20 — St <sup>1)</sup>
	25	PSR25SX	DIN 3861 - BS 25-St	ISO 8434-1 — CR — S25 — St <sup>1)</sup>
	30	PSR30SX	DIN 3861 - BS 30-St	ISO 8434-1 — CR — S30 — St <sup>1)</sup>
	38	PSR38SX	DIN 3861 - BS 38-St	ISO 8434-1 — CR — S38 — St <sup>1)</sup>

<sup>1)</sup> Regelausführung bei Stahl: LL-Reihe: Einschneidenring (DIN 3861 Form A)

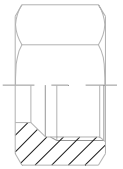
L- und S-Reihe: Zweischnneidenring (DIN 3861 Form B)

## Überwurfmuttern / Flache Muttern

# Überwurfmuttern

DIN 3870, Form A

ISO 8434-1 — N



Reihe	Rohr AD	EO Bestellzeichen	DIN Bezeichnung	ISO Bezeichnung
<b>LL</b> sehr leicht	4	M04LLCFX	DIN 3870 - ALL 4-St	ISO 8434-1 — N — LL4 — St
	6	M06LLCFX	DIN 3870 - ALL 6-St	ISO 8434-1 — N — LL6 — St
	8	M08LLCFX	DIN 3870 - ALL 8-St	ISO 8434-1 — N — LL8 — St
<b>L</b> leicht	6	M06LCFX	DIN 3870 - AL 6 -St	ISO 8434-1 — N — L 6 — St
	8	M08LCFX	DIN 3870 - AL 8 -St	ISO 8434-1 — N — L 8 — St
	10	M10LCFX	DIN 3870 - AL 10 -St	ISO 8434-1 — N — L10 — St
	12	M12LCFX	DIN 3870 - AL 12 -St	ISO 8434-1 — N — L12 — St
	15	M15LCFX	DIN 3870 - AL 15 -St	ISO 8434-1 — N — L15 — St
	18	M18LCFX	DIN 3870 - AL 18 -St	ISO 8434-1 — N — L18 — St
	22	M22LCFX	DIN 3870 - AL 22 -St	ISO 8434-1 — N — L22 — St
	28	M28LCFX	DIN 3870 - AL 28 -St	ISO 8434-1 — N — L28 — St
	35	M35LCFX	DIN 3870 - AL 35 -St	ISO 8434-1 — N — L35 — St
42	M42LCFX	DIN 3870 - AL 42 -St	ISO 8434-1 — N — L42 — St	
<b>S</b> schwer	6	M06SCFX	DIN 3870 - AS 6 -St	ISO 8434-1 — N — S 6 — St
	8	M08SCFX	DIN 3870 - AS 8 -St	ISO 8434-1 — N — S 8 — St
	10	M10SCFX	DIN 3870 - AS 10 -St	ISO 8434-1 — N — S10 — St
	12	M12SCFX	DIN 3870 - AS 12 -St	ISO 8434-1 — N — S12 — St
	14	M14SCFX	DIN 3870 - AS 14 -St	ISO 8434-1 — N — S14 — St
	16	M16SCFX	DIN 3870 - AS 16 -St	ISO 8434-1 — N — S16 — St
	20	M20SCFX	DIN 3870 - AS 20 -St	ISO 8434-1 — N — S20 — St
	25	M25SCFX	DIN 3870 - AS 25 -St	ISO 8434-1 — N — S25 — St
	30	M30SCFX	DIN 3870 - AS 30 -St	ISO 8434-1 — N — S30 — St
	38	M38SCFX	DIN 3870 - AS 38 -St	ISO 8434-1 — N — S38 — St

## Flache Muttern

(Gegenmutter für Schottverschraubungen)

DIN 80705

ISO 8434-1 — LN



Reihe	Rohr AD	EO Bestellzeichen	DIN Bezeichnung	ISO Bezeichnung
<b>L</b> leicht	6	GM06LCFX	DIN 80705, M 12 x 1,5	ISO 8434-1 — LN — L 6 — St
	8	GM08LCFX	DIN 80705, M 14 x 1,5	ISO 8434-1 — LN — L 8 — St
	10	GM10LCFX	DIN 80705, M 16 x 1,5	ISO 8434-1 — LN — L10 — St
	12	GM12LCFX	DIN 80705, M 18 x 1,5	ISO 8434-1 — LN — L12 — St
	15	GM15LCFX	DIN 80705, M 22 x 1,5	ISO 8434-1 — LN — L15 — St
	18	GM18LCFX	DIN 80705, M 26 x 1,5	ISO 8434-1 — LN — L18 — St
	22	GM22LCFX	DIN 80705, M 30 x 1,5	ISO 8434-1 — LN — L22 — St
	28	GM28LCFX	DIN 80705, M 36 x 2	ISO 8434-1 — LN — L28 — St
	35	GM35LCFX	DIN 80705, M 45 x 2	ISO 8434-1 — LN — L35 — St
	42	GM42LCFX	DIN 80705, M 52 x 2	ISO 8434-1 — LN — L42 — St
<b>S</b> schwer	6	GM08LCFX	DIN 80705, M 16 x 1,5	ISO 8434-1 — SN — S 6 — St
	8	GM10LCFX	DIN 80705, M 18 x 1,5	ISO 8434-1 — SN — S 8 — St
	10	GM12LCFX	DIN 80705, M 20 x 1,5	ISO 8434-1 — SN — S10 — St
	12	GM12SCFX	DIN 80705, M 20 x 1,5	ISO 8434-1 — SN — S12 — St
	14	GM15LCFX	DIN 80705, M 22 x 1,5	ISO 8434-1 — SN — S14 — St
	16	GM16SCFX	DIN 80705, M 24 x 1,5	ISO 8434-1 — SN — S16 — St
	20	GM22LCFX	DIN 80705, M 30 x 2	ISO 8434-1 — SN — S20 — St
	25	GM28LCFX	DIN 80705, M 36 x 2	ISO 8434-1 — SN — S25 — St
	30	GM30SCFX	DIN 80705, M 42 x 2	ISO 8434-1 — SN — S30 — St
	38	GM42LCFX	DIN 80705, M 52 x 2	ISO 8434-1 — SN — S38 — St

## Kurzübersicht/Gegenüberstellung EO-, DIN-, ISO-Bestellzeichen

EO Bestellzeichen		ISO Bestellzeichen	DIN Bestellzeichen	
Verschraubung	Stutzen	Stutzen	Verschraubung	Stutzen
GE...LLM	X	-	DIN2353-ALL...-St	DIN3900-LL...M-St
GE...LLR	X	-	DIN2353-BLL...-St	DIN3900-LL...G-St
GE...M	X	ISO8434-1-SDS-...,type B-St	DIN2353-C...-B-St	DIN3901-...B-MSt
GE...MED	OMD	ISO8434-1-SDS-...,type E-St	DIN2353-C...-E-St-NBR	DIN3901-...E-M-St-NBR
GEO...	OMD	ISO8434-1-SDS-...,type F-St	DIN2353-C...-F-St	DIN3901-...F-M-St
GE...R	X	ISO8434-1-SDS-...,type B-St	DIN2353-D...-B-St	DIN3901-...B-G-St
GE...RED	OMD	ISO8434-1-SDS-...,type E-St	DIN2353-D...-E-St-NBR	DIN3901-...E-G-St-NBR
G...	X	ISO8434-1-S-...-St	DIN2353-E...-St	DIN3902-...-St
WE...M (bis RAD 18)	X	-	DIN2353-F...-St	DIN3903-...M-St
WE...R (bis RAD 18)	X	-	DIN2353-G...-St	DIN3903- G-St
WE...M (über RAD 18)	X	-	DIN2353-H...B-St	DIN3904-...B-M-St
WE...R (über RAD 18)	X	-	DIN2353-J...B-St	DIN3904- B-G-St
W...	X	ISO8434-1-E-...-St	DIN2353-K...-St	DIN3905-...-St
TE...M (bis RAD 18)	X	-	DIN2353-M...-St	DIN3906-...M-St
TE...R (bis RAD 18)	X	-	DIN2353-N...-St	DIN3906- G-St
TE...M (über RAD 18)	X	-	DIN2353-O...B-St	DIN3907-...B-M-St
TE...R (über RAD 18)	X	-	DIN2353-P...B-St	DIN3907- B-G-St
T...	X	ISO8434-1-T-...-St	DIN2353-Q...-St	DIN3908-...-St
SV...	X	ISO8434-1-BH-...-St	DIN2353-R...-St	DIN3910-...-St
WSV...	X	ISO8434-1-BHE-...-St	DIN2353-U...-St	DIN3911-...-St
AS...	X	ISO8434-1-WDS-...-St	DIN2353-X...-St	DIN3909-...-St
ESV...	X	ISO8434-1-WDBH-...-St	DIN2353-Y...-St	DIN3912-...-St
K...	X	ISO8434-1-K-...-St	DIN2353-Z...-St	DIN3951-...-St
LE...M (bis RAD 18)	X	-	DIN2353-AA...-St	DIN3913-...M-St
LE...R (bis RAD 18)	X	-	DIN2353-AB...-St	DIN3913- G-St
LE...M (über RAD 18)	X	-	DIN2353-BA...B-St	DIN3914-...B-M-St
LE...R (über RAD 18)	X	-	DIN2353-BB...B-St	DIN3914- B-G-St
EVGE...MED	OMD	ISO8434-1-SW-...,type E-St	DIN2353-CA...E-St-NBR	DIN3955-...E-M-St-NBR
EVGE...RED	OMD	ISO8434-1-SW-...,type E-St	DIN2353-CB...E-St-NBR	DIN3955-...E-G-St-NBR
EVW...	OMD	ISO8434-1-SWE-...-St	DIN2353-DD...-St	DIN3952-...-St
EVT...	OMD	ISO8434-1-SWBT-...-St	DIN2353-EE...-St	DIN3953-...-St
EVL...	OMD	ISO8434-1-SWRT-...-St	DIN2353-FF...-St	DIN3954-...-St
EW...	OMD	ISO8434-4-SWE-...-St	-	DIN3942-...-St-NBR
ET...	OMD	ISO8434-4-SWBT-...-St	-	DIN3943-...-St-NBR
EL...	OMD	ISO8434-4-SWRT-...-St	-	DIN3944-...-St-NBR
EGE...MED	OMD	ISO8434-4-SWSDS-...,type E-St	-	DIN3945-...-M-St-NBR
EGE...RED	OMD	ISO8434-4-SWSDS-...,type E-St	-	DIN3945-...-G-St-NBR
EGEO...	OMD	ISO8434-4-SWSDS-...,type F-St	-	-
RED...	OMD	ISO8434-4-RESWS-...-St	-	DIN3946-...-St-NBR
Einzelteile				
D... (nur MS und Baur. LL)		ISO8434-1-CR-...-St	-	DIN3861-A...-St
DPR...		ISO8434-1-CR-...-St	-	DIN3861-B...-St
SKA...		ISO8434-4-WDNP-...-St	-	DIN3865-A-...-St-NBR
SKAR...		ISO8434-4-WDRE-...-St	-	-
ÊD...		-	-	DIN3869-...-NBR
M...		ISO8434-1-N-...-St	-	DIN3870-A...-St
GM...		ISO8434-1-LN-...-St	-	DIN80705-...St
Werkstoffkurzzeichen				
71*		SS	V	V
MS*				
		B	MS	MS
Elastomere				
NBR (z.B.Perbunan)		NBR	NBR	NBR
FKM	-	FKM	FkM	
EPDM		-	-	
Einschraubgewinde				
A (Form A für CU Scheiben)		-	A	A
- (Form B mit Dichtkante)		type B	B	B
ED (EOLASTIC Dichtung)		type E	E	E
- (mit O-Ring nach ISO6149)		type F	F	F
KEG (kegeliges Gewinde)		-	C	C

\* Kurzzeichen dem Bestellzeichen anhängen

\*\* Für Komplettverschraubungen ist dem Typenkurzzeichen ein "C" anzuhängen.



**Parker Hannifin GmbH & Co. KG**

Tube Fittings Division Europe

Am Metallwerk 9

D-33659 Bielefeld

Telefon: 05 21 / 40 48-0

Telefax: 05 21 / 40 48-42 80

<http://www.parker.com>