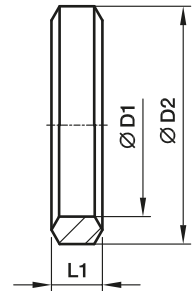


## DKAZ Dichtkantenring

für Schwenkverschraubungen DSVW



Für DSVW		Metr. Gewinde zylindrisch	D1	D2	L1	Gewicht g/1 St.	Bestellzeichen Stahl CF
06LM		M 10×1,0	10,1	14	3,2	2	<b>DKAZ10CFX</b>
08LM	06SM	M 12×1,5	12,1	17	4,2	3	<b>DKAZ12CFX</b>
10LM	08SM	M 14×1,5	14,1	19	4,5	4	<b>DKAZ14CFX</b>
12LM	10SM	M 16×1,5	16,1	21	4,5	4	<b>DKAZ16CFX</b>
15LM	12SM	M 18×1,5	18,1	23	4,5	5	<b>DKAZ18CFX</b>
	14SM	M 20×1,5	20,1	25	4,5	5	<b>DKAZ20CFX</b>
18LM	16SM	M 22×1,5	22,1	27	4,5	6	<b>DKAZ22CFX</b>
22LM		M 26×1,5	26,1	31	4,5	7	<b>DKAZ26CFX</b>
	20SM	M 27×2,0	27,1	32	5,0	8	<b>DKAZ27CFX</b>
28LM	25SM	M 33×2,0	33,1	39	6,0	15	<b>DKAZ33CFX</b>
35LM	30SM	M 42×2,0	42,1	49	6,5	22	<b>DKAZ11/4CFX</b>
42LM	38SM	M 48×2,0	48,1	55	6,5	25	<b>DKAZ11/2CFX</b>

Für DSVW		Rohrgewinde zylindrisch	D1	D2	L1	Gewicht g/1 St.	Bestellzeichen Stahl CF
06LR		G 1/8 A	9,8	14	3,2	2	<b>DKAZ1/8CFX</b>
08LR/10LR	06SR/08SR	G 1/4 A	13,3	18	4,5	4	<b>DKAZ1/4CFX</b>
12LR	10SR/12SR	G 3/8 A	16,8	22	4,5	5	<b>DKAZ3/8CFX</b>
15LR/18LR	14SR/16SR	G 1/2 A	21,1	26	5,0	6	<b>DKAZ1/2CFX</b>
22LR	20SR	G 3/4 A	26,6	32	5,0	11	<b>DKAZ3/4CFX</b>
28LR	25SR	G 1 A	33,4	39	6,0	14	<b>DKAZ1CFX</b>
35LR	30SR	G 1 1/4 A	42,1	49	6,5	22	<b>DKAZ11/4CFX</b>
42LR	38SR	G 1 1/2 A	48,1	55	6,5	25	<b>DKAZ11/2CFX</b>