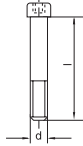
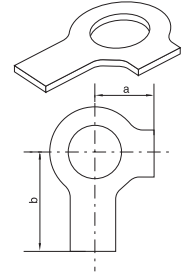
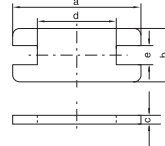
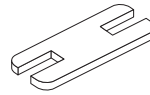
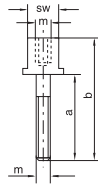


Rohrschellen Serie C (Schwere Baureihe) – Einzelteile

DIN 3015, Teil 2



DIN 912



Schellen- größe	Innensechskant- Schrauben		Aufbau-Schrauben				Sicherungsplatte ¹⁾					Sicherungsscheibe ²⁾				
	IS C... Bestell- zeichen	Maße: d x L	AS C... Bestell- zeichen	Maße:				SP C... Bestell- zeichen	Maße:					US C... Bestell- zeichen	Maße:	
				a	b	m	SW		a	b	c	d	e		a	b
1	ISC1X	M 10x45	ASC1X	25	51	M10	15	SPC1X	55	30	8	14	15,5	USC1X	13	22
2	ISC2X	M 10x60	ASC2X	40	66	M10	15	SPC2X	70	30	8	26	15,5			
3	ISC3X	M 10x70	ASC3X	50	76	M10	15	SPC3X	85	30	8	41	15,5			
4	ISC4X	M 12x100	ASC4X	85	112	M12	17	SPC4X	115	45	10	69	17,5	USC4X	15	28
5	ISC5X	M 16x130	ASC5X	110	146	M16	21	SPC5X	152	60	10	97	21,5	USC5X	18	32
6	ISC6X	M 20x190	ASC6X	155	206	M20	27	SPC6X	205	80	15	137	27,5	USC6X	21	36
7	ISC7X	M 24x220	ASC7X	185	245	M24	30	SPC7X	250	90	15	169	30,5	USC7X	25	42
8	ISC8X	M 30x300	ASC8X	250	330	M30	36	SPC8X	320	120	25	219	36,5	USC8X	32	52

¹⁾ Für den Einsatz von Aufbauschrauben bei Aufbaumontage sind Sicherungsplatten notwendig!

²⁾ Bei Montage von Vollgummi-Schellen sind Deckplatten, Sechskantschrauben und Sicherungsscheiben zu verwenden. Stahlteile auch in Edelstahl lieferbar.