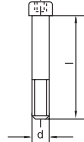
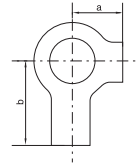
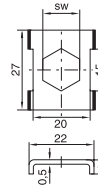
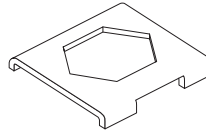
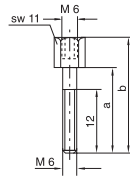


Rohrschellen Serie B (Zweirohrschellen) – Einzelteile

DIN 3015, Teil 3



DIN 912



Schellen- größe	Innensechskant-Schrauben		Aufbau-Schrauben				Sicherungsblech ¹⁾		Sicherungsscheibe ²⁾			
	IS B... Bestellzeichen	Maße: d × L	AS B... Bestellzeichen	Maße:			SB B... Bestellzeichen	Maße: SW	US... Bestellzeichen	Maße:		
				a	b	m	SW			a	b	
1	ISA4X (ISB1X)	M 06×35	ASA0X (ASB1X)	20	34	M6	11	SBB1X	11	USA/USB1X	9	18
2	ISB2X	M 08×35	ASB2X	20	33	M8	12	SBB2X	12	USB2X	11	20
3	ISB3X	M 08×45	ASB3X	29	44	M8	12					
4	ISB4X	M 08×50	ASB4X	34	49	M8	12					
5	ISB5X	M 08×60	ASB5X	47	62	M8	12					

¹⁾ Für den Einsatz von Aufbauschrauben bei Aufbaumontage sind Sicherungsbleche notwendig!

²⁾ Bei Montage von Vollgummi-Schellen sind Deckplatten, Sechskantschrauben und Sicherungsscheiben zu verwenden.
Stahlteile auch in Edelstahl lieferbar.